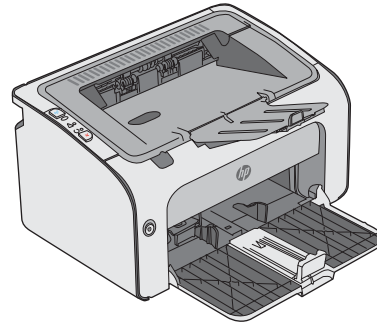
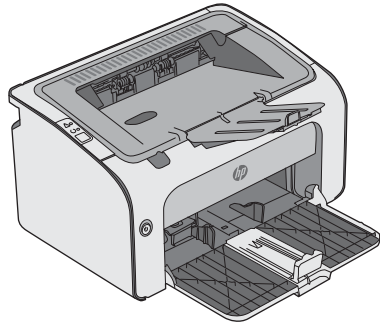




LaserJet Pro M11-M13

Gebruikershandleiding



M11-M13



www.hp.com/support/ljM11-M13



HP LaserJet Pro M11-M13

Gebruikershandleiding

Copyright en licentie

© Copyright 2017 HP Development Company, L.P.

Verveelvoudiging, bewerking en vertaling zonder voorafgaande schriftelijke toestemming zijn verboden, behalve zoals toegestaan door het auteursrecht.

De informatie in dit document kan zonder voor aankondiging worden gewijzigd.

De enige garantie voor producten en services van HP wordt uiteengezet in de garantieverklaring die bij dergelijke producten en services wordt geleverd. Niets in deze verklaring mag worden opgevat als een aanvullende garantie. HP is niet aansprakelijk voor technische of redactionele fouten of weglatingen in deze verklaring.

Edition 3, 8/2017

Handelsmerken

Adobe®, Adobe Photoshop®, Acrobat® en PostScript® zijn handelsmerken van Adobe Systems Incorporated.

Apple en het Apple-logo zijn handelsmerken van Apple Inc., geregistreerd in de VS en andere landen/regio's.

OS X is een handelsmerk van Apple Inc., geregistreerd in de VS en andere landen/regio's.

Microsoft®, Windows®, Windows® XP en Windows Vista® zijn in de Verenigde Staten gedeponeerde handelsmerken van Microsoft Corporation.

Inhoudsopgave

1 Printeroverzicht	1
Printeraanzichten	2
Vooraanzicht van de printer	2
Achteraanzicht van de printer	3
Overzicht van het bedieningspaneel	3
Printerspecificaties	5
Technische specificaties	5
Ondersteunde besturingssystemen	5
Mobiele afdrুকoplossingen (optioneel)	6
Printerafmetingen	6
Stroomverbruik, stroomvoorzieningsspecificaties en geluidsuitstoot	7
Bereik voor de werkomgeving	7
Printerhardware en -software installeren	8
2 Papierladen	9
Materiaal in de invoerlade plaatsen	10
Enveloppen afdrukken en laden	13
Inleiding	13
Enveloppen afdrukken	13
Afdrukstand envelop	13
3 Benodigheden, accessoires en onderdelen	15
Benodigheden, accessoires en onderdelen bestellen	16
Bestellen	16
Benodigheden en accessoires	16
Zelfreparatie-onderdelen voor de klant	16
De tonercartridge vervangen	17
Inleiding	17
Informatie over tonercartridges	17
De tonercartridge verwijderen en deze vervangen	18

4 Afdrukken	21
Afdruktaken (Windows)	22
Afdrukken (Windows)	22
Handmatig dubbelzijdig afdrukken (Windows)	23
Meerdere pagina's per vel afdrukken (Windows)	24
De papiersoort selecteren (Windows)	24
Overige afdruktaken	24
Afdruktaken (OS X)	26
Afdrukken (OS X)	26
Handmatig dubbelzijdig afdrukken (OS X)	26
Meerdere pagina's per vel afdrukken (OS X)	26
De papiersoort selecteren (OS X)	27
Overige afdruktaken	27
Mobiël afdrukken	28
Inleiding	28
Wireless Direct (alleen draadloze modellen)	28
Wireless Direct in- of uitschakelen	28
De Wireless Direct-naam van de printer wijzigen	29
HP ePrint-software	29
Android-geïntegreerd afdrukken	30
5 De printer beheren	31
Geavanceerde configuratie met de geïntegreerde webserver van HP (EWS) (alleen draadloze modellen)	32
Secties van geïntegreerde webserver van HP	33
Tabblad Informatie	33
Tabblad Instellingen	33
Tabblad Netwerken	33
Koppelingen	33
IP-netwerkinstellingen configureren	34
Inleiding	34
Disclaimer voor printer delen	34
Netwerkinstellingen weergeven of wijzigen	34
De IPv4 TCP/IP-parameters handmatig configureren	34
Functies voor beveiliging van de printer	36
Inleiding	36
Het wachtwoord van het apparaat instellen of wijzigen met de geïntegreerde webserver van HP	36
Instellingen voor energiebesparing	37
Inleiding	37
Afdrukken met EconoMode	37
De instelling Sluimermodus/automatisch uitschakelen na inactiviteit instellen	37
Instelling Vertraging bij poorten actief	38

De firmware bijwerken	40
De firmware bijwerken met behulp van de Firmware Update Utility	40
6 Problemen oplossen	41
Klantondersteuning	42
Betekenis van de patronen van de lampjes op het bedieningspaneel	43
De fabrieksinstellingen herstellen	46
Problemen met papierinvoer of -storingen oplossen	47
De printer pakt geen papier op	47
De printer pakt meerdere vellen papier op	47
Frequente of terugkerende papierstoringen	47
Papierstoringen voorkomen	48
Papierstoringen verhelpen	49
Inleiding	49
Papierstoringenlocaties	49
Vastgelopen papier uit de uitvoerlade verwijderen	49
Storingen in het gebied rondom de tonercartridge verhelpen	52
Storingen verhelpen in de uitvoerbak	54
De afdrukkwaliteit verbeteren	57
Inleiding	57
Afdrukken vanuit een ander softwareprogramma	57
De papiersoort voor de afdruktaak controleren	57
De instelling voor de papiersoort controleren (Windows)	57
De instelling voor de papiersoort controleren (OS X)	57
Status van de tonercartridge controleren	57
De printer reinigen	58
Een reinigingspagina afdrukken	58
Inspecteer de tonercartridge visueel	58
Papier en afdrukgeving controleren	58
Stap een: Papier gebruiken dat voldoet aan de specificaties van HP	58
Stap twee: De omgeving controleren	59
Een andere printerdriver proberen	59
EconoMode-instellingen controleren	59
Afdrukdichtheid vervangen	60
Problemen met directe verbinding oplossen	61
Problemen met de draadloze verbinding oplossen	62
Index	65

1 Printeroverzicht

- [Printeraanzichten](#)
- [Printerspecificaties](#)
- [Printerhardware en -software installeren](#)

Voor meer informatie:

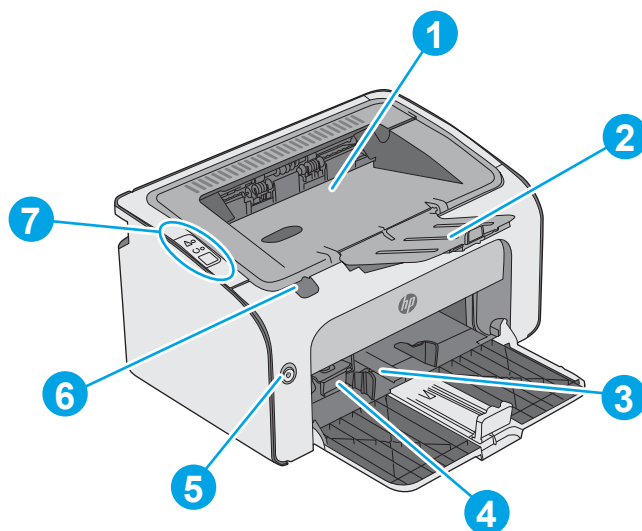
De volgende informatie is correct op het moment van uitgave. Zie www.hp.com/support/ljm11-m13 voor actuele informatie.

De uitgebreide Help van HP voor de printer omvat de volgende informatie:

- Installeren en configureren
- Leren en gebruiken
- Problemen oplossen
- Software- en firmware-updates downloaden
- Meepraten op ondersteuningsforums
- Informatie over garantie en wettelijke voorschriften zoeken

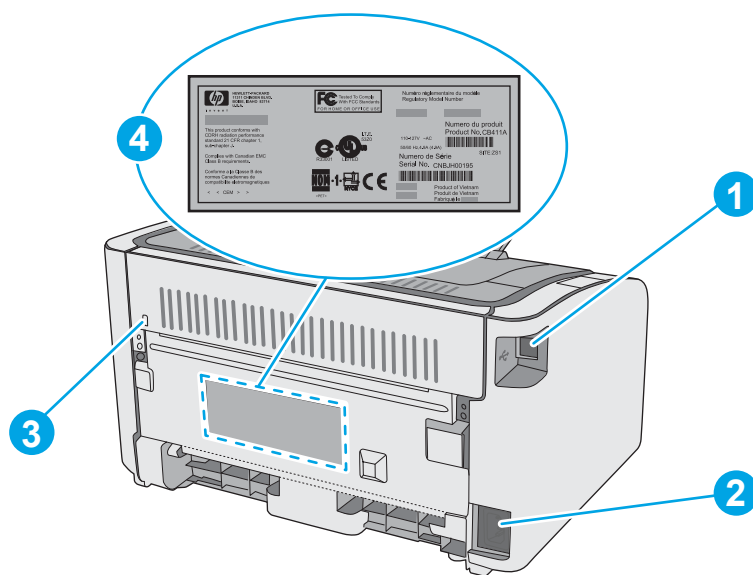
Printeraanzichten

Voorbeeld van de printer



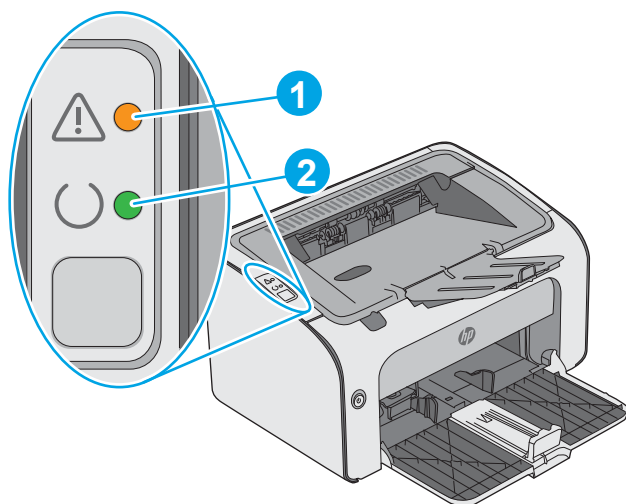
1	Uitvoerbak
2	Uitvoerbakverlenging
3	Invoerlade
4	Verlengstuk voor kort afdrukmetaal
5	knop Aan/uit
6	Optillipje printcartridgeklep
7	Bedieningspaneel

Achteraanzicht van de printer



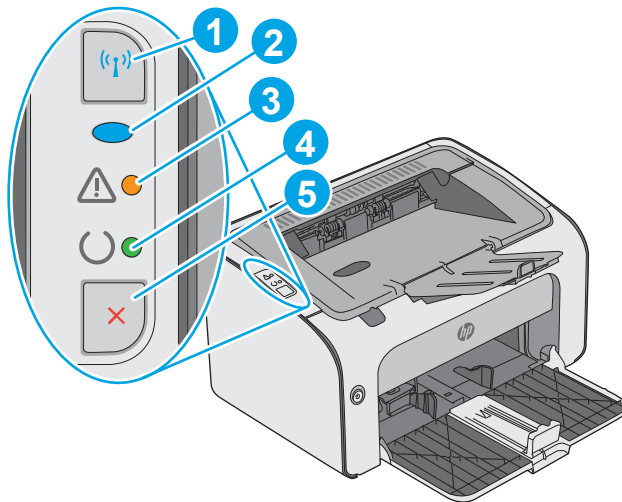
1	USB-poort
2	Netsnoeraansluiting
3	Sleuf voor beveiligingsvergrendeling met kabel
4	Serienummer

Overzicht van het bedieningspaneel



Tabel 1-1 HP LaserJet Pro M12a (basismodel)


1	Waarschuingslampje	Het waarschuingslampje knippert als de printer aandacht van de gebruiker vereist, bijvoorbeeld wanneer het papier opraakt of een tonercartridge moet worden vervangen. Als het lampje aan staat zonder te knipperen, is er een fout opgetreden in de printer.
2	Gereedlampje	Het Klaar-lampje brandt als de printer gereed is om af te drukken. Het lampje knippert wanneer de printer afdrukgegevens ontvangt of wanneer een afdruktaak wordt geannuleerd.



Tabel 1-2 HP LaserJet Pro M12w (draadloze modellen)

1	Knop Draadloos	Druk op de knop Draadloos om draadloze netwerken te detecteren. Met deze knop kunt u tevens de draadloze functie in- en uitschakelen.
2	Draadloos LED	Wanneer de printer een netwerk zoekt, knippert het lampje Draadloos. Wanneer de printer verbinding heeft met een draadloos netwerk, brandt het lampje Draadloos.
3	Waarschuwinglampje	Geeft aan dat de printcartridgeklep open is of dat er een andere fout is opgetreden.
4	Gereedlampje	Als de printer klaar is om af te drukken, brandt het gereed-lampje. Wanneer de printer gegevens verwerkt, knippert het gereed-lampje.
5	Knop Annuleren	Druk op deze knop voor de volgende handelingen: <ul style="list-style-type: none"> • Als u een afdruktaak wilt annuleren, drukt u op de knop Annuleren. • Houd de knop 5 seconden ingedrukt om een configuratiepagina af te drukken.

Printerspecificaties

 **BELANGRIJK:** De volgende specificaties zijn correct op het moment van uitgave maar zijn onderhevig aan wijzigingen. Zie www.hp.com/support/ljm11-m13 voor actuele informatie.

- [Technische specificaties](#)
- [Ondersteunde besturingssystemen](#)
- [Mobiele afdrুকoplossingen \(optioneel\)](#)
- [Printerafmetingen](#)
- [Stroomverbruik, stroomvoorzieningsspecificaties en geluidsuitstoot](#)
- [Bereik voor de werkomgeving](#)

Technische specificaties

Zie www.hp.com/support/ljm11-m13 voor actuele informatie.

Ondersteunde besturingssystemen

De volgende informatie geldt voor de printerspecifieke Windows PCLmS- en OS X-printerdrivers.

Windows: Het HP software-installatieprogramma installeert de driver PCLmS afhankelijk van het Windows-besturingssysteem, evenals optionele software bij gebruik van het volledige software-installatieprogramma. Raadpleeg de installatie-opmerkingen van de software voor meer informatie.

OS X: Mac-computers worden door deze printer ondersteund. Download HP Easy Start vanaf 123.hp.com of vanaf de printerondersteuningspagina en gebruik het hulpprogramma vervolgens om de HP-printerdriver en het hulpprogramma te installeren. HP Easy Start is niet inbegrepen op de meegeleverde cd.

1. [Ga naar](http://123.hp.com) 123.hp.com.
2. Volg de stappen voor het downloaden van de printersoftware.

Besturingssysteem	Geïnstalleerde printerdriver	Opmerkingen
Windows® XP	De printerspecifieke printerdriver HP PCLmS voor dit besturingssysteem wordt geïnstalleerd als onderdeel van de basissoftware-installatie.	Sinds april 2009 biedt Microsoft geen ondersteuning meer voor Windows XP. HP zal zijn best blijven doen om ondersteuning te bieden voor het niet langer verkrijgbare Windows XP.
Windows Vista®, 32-bits en 64-bits	De printerspecifieke printerdriver HP PCLmS voor dit besturingssysteem wordt geïnstalleerd als onderdeel van de basissoftware-installatie.	
Windows 7, 32-bits en 64-bits	De printerspecifieke printerdriver HP PCLmS voor dit besturingssysteem wordt geïnstalleerd als onderdeel van de basissoftware-installatie.	
Windows 8, 32-bits en 64-bits Windows 8.1, 32-bits en 64-bits	De printerspecifieke printerdriver HP PCLmS voor dit besturingssysteem wordt geïnstalleerd als onderdeel van de basissoftware-installatie.	

Besturingssysteem	Geïnstalleerde printerdriver	Opmerkingen
Windows Server 2003, 32-bits en 64-bits	De printerspecifieke printerdriver HP PCLmS voor dit besturingssysteem wordt geïnstalleerd als onderdeel van de basissoftware-installatie. Het basisinstallatieprogramma installeert alleen de driver.	Sinds juli 2010 biedt Microsoft geen ondersteuning meer voor Windows Server 2003. HP zal zijn best blijven doen om ondersteuning te bieden voor het niet langer verkrijgbare besturingssysteem Windows Server 2003.
Windows Server 2008, 32-bits en 64-bits	De printerspecifieke printerdriver HP PCLmS voor dit besturingssysteem wordt geïnstalleerd als onderdeel van de basissoftware-installatie.	
OS X 10.8 Mountain Lion, 10.9 Mavericks, 10.10 Yosemite, 10.11 El Capitan	De printerdriver voor OS X en het printerhulpprogramma kunnen worden gedownload van 123.hp.com . De HP installatiesoftware voor OS X is niet inbegrepen op de meegeleverde cd.	Download HP Easy Start vanaf 123.hp.com of vanaf de printerondersteuningspagina en gebruik het hulpprogramma vervolgens om de HP-printerdriver en het hulpprogramma te installeren. <ol style="list-style-type: none"> 1. Ga naar 123.hp.com. 2. Volg de stappen voor het downloaden van de printersoftware.

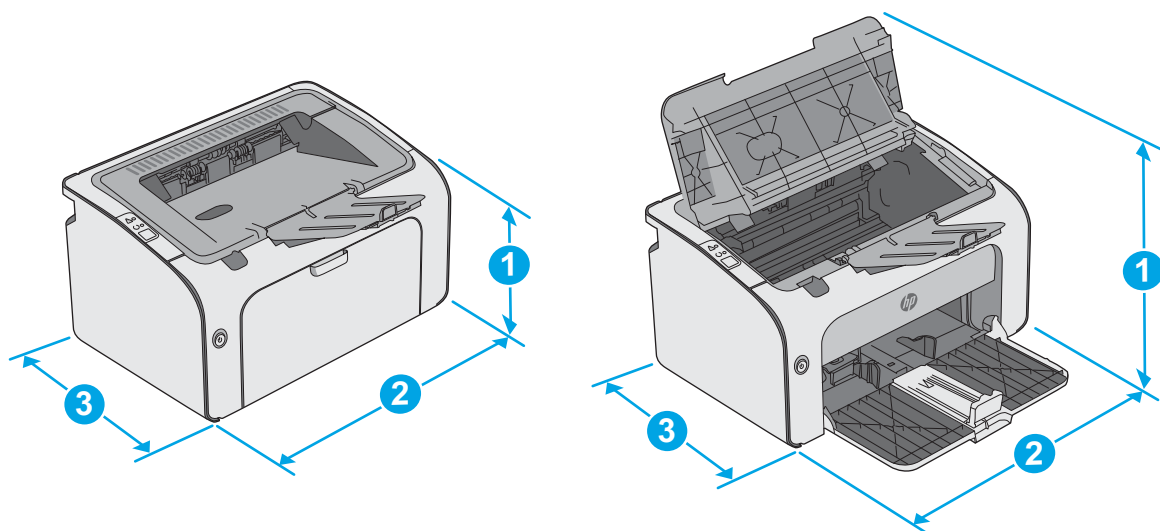
 **OPMERKING:** Voor een actueel overzicht van ondersteunde besturingssystemen en voor uitgebreide Help van HP voor de printer, gaat u naar www.hp.com/support/ljm11-m13.

Mobiele afdrুকoplossingen (optioneel)

De printer ondersteunt de volgende software voor mobiel afdrucken:

- HP ePrint software
- HP ePrint via e-mail (HP Webservices moet zijn ingeschakeld en de printer moet zijn geregistreerd bij HP Connected)
- Afdrucken met Android

Printerafmetingen



	Printer geheel gesloten	Printer geheel geopend
1. Hoogte	196 mm	296 mm
2. Breedte	349 mm	349 mm
3. Diepte	229 mm	229 mm
Gewicht	5,2 kg	

Stroomverbruik, stroomvoorzieningspecificaties en geluidsuitstoot

Raadpleeg www.hp.com/support/ljm11-m13 voor recente informatie.

⚠ VOORZICHTIG: De stroomvereisten zijn gebaseerd op het land/de regio waar de printer wordt verkocht. Verander niets aan de ingestelde spanning. Hierdoor raakt de printer beschadigd en komt de garantie van de printer te vervallen.

Bereik voor de werkomgeving

Omgeving	Tijdens werking	Opslag
Temperatuur	15° tot 32,5 °C	-20 tot 40 °C
Relatieve luchtvochtigheid	10 tot 80% relatieve vochtigheid (RV), niet-condenserend	10 tot 90% RV, niet-condenserend

Printerhardware en -software installeren

Raadpleeg de installatieposter en snelstartgids die bij de printer zijn geleverd voor algemene installatie-instructies. Ga naar de HP-ondersteuningspagina voor aanvullende instructies.

Ga naar www.hp.com/support/ljm11-m13 voor de uitgebreide Help van HP voor de printer. Zoek de volgende ondersteuning:

- Installeren en configureren
- Leren en gebruiken
- Problemen oplossen
- Software- en firmware-updates downloaden
- Meepraten op ondersteuningsforums
- Informatie over garantie en wettelijke voorschriften zoeken

2 Papierladen

- [Materiaal in de invoerlade plaatsen](#)
- [Enveloppen afdrukken en laden](#)

Voor meer informatie:

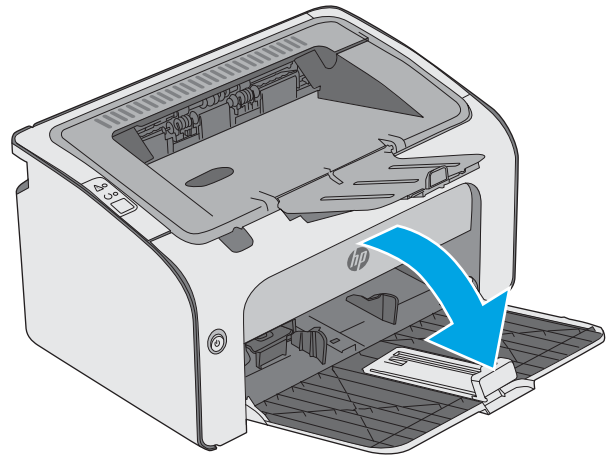
De volgende informatie is correct op het moment van uitgave. Zie www.hp.com/support/ljm11-m13 voor actuele informatie.

De uitgebreide Help van HP voor de printer omvat de volgende informatie:

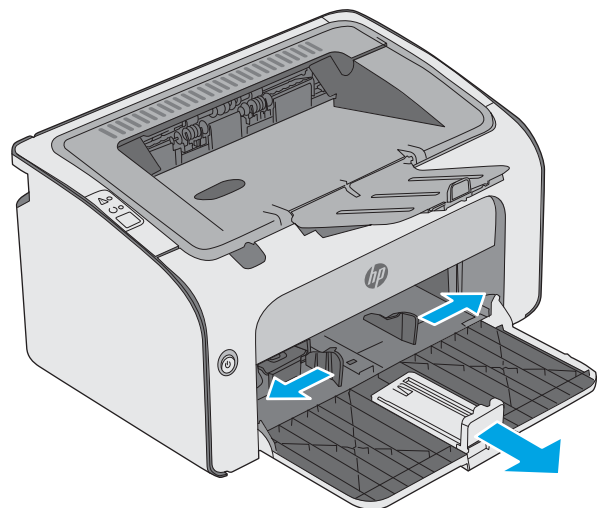
- Installeren en configureren
- Leren en gebruiken
- Problemen oplossen
- Software- en firmware-updates downloaden
- Meepraten op ondersteuningsforums
- Informatie over garantie en wettelijke voorschriften zoeken

Materiaal in de invoerlade plaatsen

1. Als deze nog niet is geopend, opent u de invoerlade.

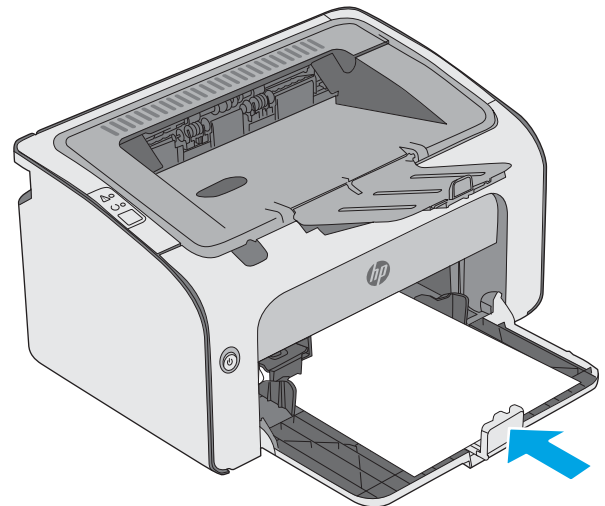


2. Schuif de papierlengte- en breedtegeleiders naar buiten.

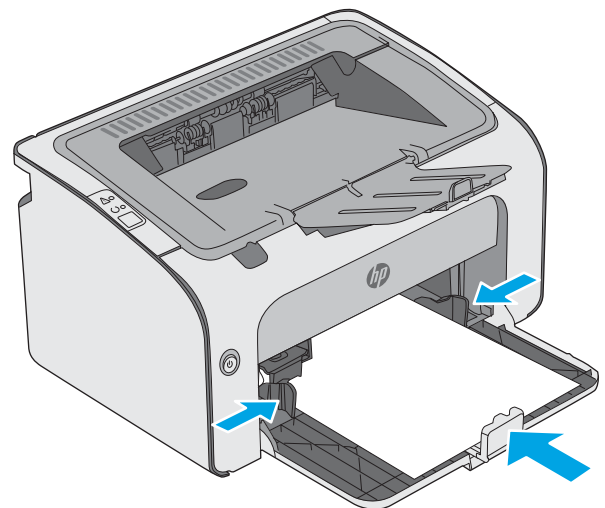


3. Plaats het papier met de afdrukzijde naar boven en de bovenrand als eerste in de invoerlade.

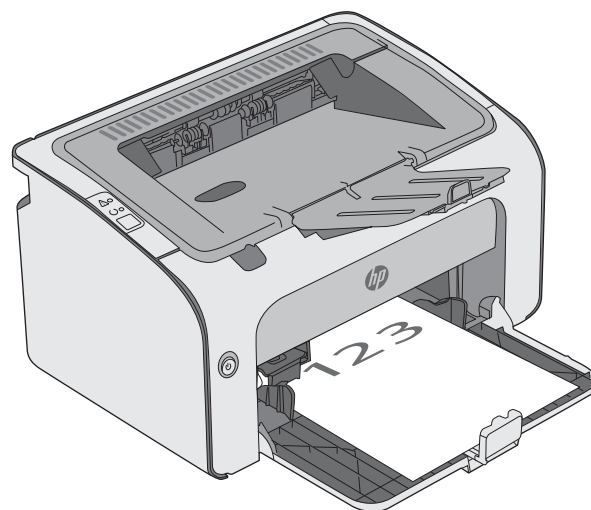
De afdrukstand van het papier in de lade verschilt afhankelijk van het type afdraktaak. Zie de volgende tabel voor meer informatie.



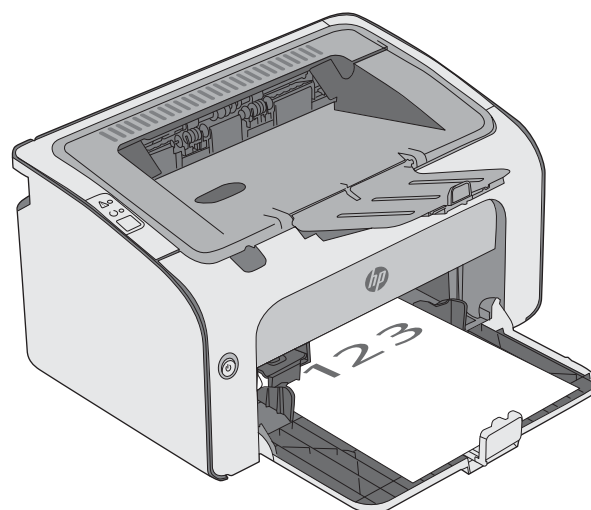
4. Schuif de papiergeleiders naar binnen, goed tegen het papier aan.



Papiersoort	Duplexmodus	Papier plaatsen
Vorbedrukt of briefhoofdpapier	Enkelzijdig afdrukken of dubbelzijdig afdrukken	Afdrukszijde boven Bovenrand eerst in de printer



Geperforeerd	Enkelzijdig afdrukken of dubbelzijdig afdrukken	Afdrukszijde boven Gaten naar de linkerkant van de printer
--------------	---	---



Enveloppen afdrukken en laden

Inleiding


De volgende informatie beschrijft hoe u enveloppen moet afdrukken en plaatsen. Voor de beste prestaties dient u maximaal 5 mm aan enveloppen (4 tot 6 enveloppen) in de voorrangsinvoerlade te plaatsen, en maximaal 10 enveloppen in de invoerlade.

Volg deze stappen om de juiste instellingen in de printerdriver te selecteren voor het afdrukken van enveloppen.

Enveloppen afdrukken

1. Selecteer de **afdrukoptie** vanuit het programma.
2. Selecteer de printer in de lijst met printers en klik of tik vervolgens op de knop **Eigenschappen** of **Voorkeuren** om de printerdriver te openen.

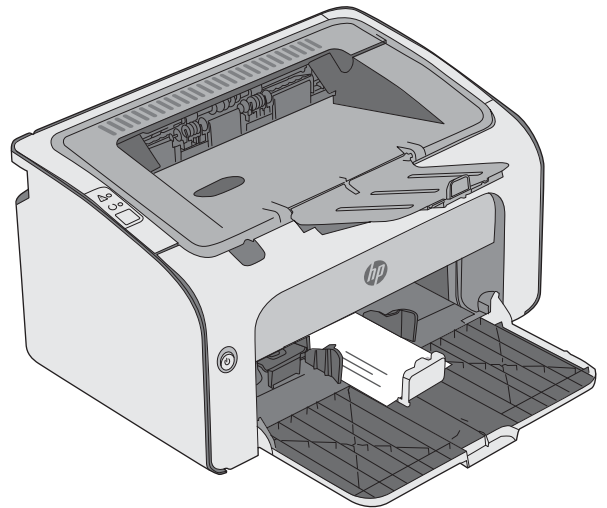
 **OPMERKING:** De naam van de knop verschilt per softwareprogramma.

 **OPMERKING:** Als u deze functies wilt openen vanaf een Startscherm in Windows 8 of 8.1, selecteert u **Apparaten, Afdrukken** en vervolgens de printer.

3. Klik of tik op het tabblad **Papier/Kwaliteit**.
4. Selecteer in de vervolgkeuzelijst **Type is Envelop**.
5. Klik op de knop **OK** om het dialoogvenster **Documenteigenschappen** te sluiten.
6. Klik in het dialoogvenster **Afdrukken** op de knop **OK** om de taak af te drukken.

Afdrukstand envelop

Plaats enveloppen in de invoerlade met de afdrukzijde naar boven, met de korte retouradreszijde eerst in de printer.



3 Benodigdheden, accessoires en onderdelen

- [Benodigdheden, accessoires en onderdelen bestellen](#)
- [De tonercartridge vervangen](#)

Voor meer informatie:

De volgende informatie is correct op het moment van uitgave. Zie www.hp.com/support/ljm11-m13 voor actuele informatie.

De uitgebreide Help van HP voor de printer omvat de volgende informatie:

- Installeren en configureren
- Leren en gebruiken
- Problemen oplossen
- Software- en firmware-updates downloaden
- Meepraten op ondersteuningsforums
- Informatie over garantie en wettelijke voorschriften zoeken

Benodigdheden, accessoires en onderdelen bestellen

Bestellen

Benodigdheden en papier bestellen	www.hp.com/go/suresupply
Originele onderdelen of accessoires van HP bestellen	www.hp.com/buy/parts
Bestellen via service- of ondersteuningsproviders	Neem contact op met een erkend service- of ondersteuningspunt van HP.
Bestellen via de geïntegreerde webserver van HP (EWS)	Typ het IP-adres of de hostnaam van de printer in het adres- of URL-veld van een ondersteunde webbrowser op de computer om toegang te krijgen tot de webserver. De geïntegreerde webserver bevat een koppeling naar de SureSupply-website van HP. Hier vindt u mogelijkheden voor het aanschaffen van originele benodigdheden van HP.

Benodigdheden en accessoires

Artikel	Omschrijving	Cartridgenummer	Nummer
Benodigdheden			
Originele HP 79A zwarte LaserJet-tonercartridge	Zwarte tonercartridge	79A	CF279A

Zelfreparatie-onderdelen voor de klant

Zelfreparatie-onderdelen voor de klant (CSR, Customer Self-Repair) zijn voor veel HP LaserJet printers beschikbaar om reparatietijd te verminderen. Ga voor meer informatie over het CSR-programma en de voordelen naar www.hp.com/go/csr-support en www.hp.com/go/csr-faq.

Echte HP vervangingsonderdelen kunt u bestellen op www.hp.com/buy/parts of door contact op te nemen met een bevoegde service- of ondersteuningsproviders van HP. Om een onderdeel te bestellen, hebt u een van de volgende gegevens nodig: onderdeelnummer, serienummer (op de achterkant van de printer), productnummer of printernaam.

- Onderdelen die zijn gemarkeerd met **Verplicht** kunnen door de klant zelf worden geïnstalleerd. U kunt de reparatie ook laten uitvoeren door servicemedewerkers van HP maar dan worden kosten in rekening gebracht. Voor deze onderdelen wordt onder uw HP-productgarantie geen ondersteuning ter plekke of reparatie in de werkplaats aangeboden.
- Onderdelen die zijn gemarkeerd met **Optioneel**, kunnen tijdens de garantieperiode van de printer op uw verzoek zonder bijkomende kosten worden geïnstalleerd door servicemedewerkers van HP.

De tonercartridge vervangen

- [Inleiding](#)
- [Informatie over tonercartridges](#)
- [De tonercartridge verwijderen en deze vervangen](#)

Inleiding

De volgende informatie biedt gegevens over de tonercartridge voor de printer en instructies om deze te vervangen.

Informatie over tonercartridges


De printer geeft aan wanneer de tonercartridge bijna leeg en vrijwel leeg is. De echte resterende levensduur van het tonercartridge kan variëren. Zorg dat u een vervangende tonercartridge hebt die u kunt plaatsen wanneer de afdrukkwaliteit niet meer voldoet.

Blijf met de huidige cartridge afdrucken totdat de afdrukkwaliteit niet meer acceptabel is, zelfs na het opnieuw verdelen van de toner. Als u de toner opnieuw wilt verdelen, verwijdert u de tonercartridge uit de printer en schudt u de cartridge horizontaal heen en weer. Raadpleeg de instructies voor het vervangen van de cartridge voor een grafische weergave. Plaats de tonercartridge opnieuw in de printer en sluit het paneel.

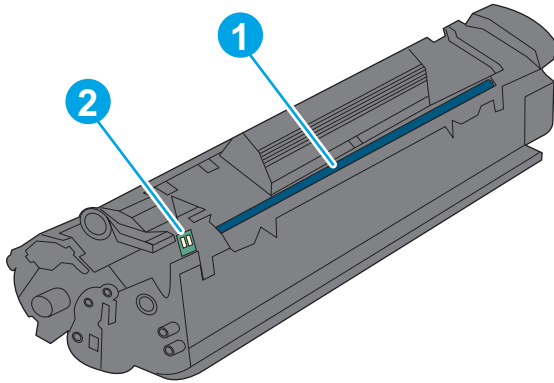
Ga naar HP SureSupply (www.hp.com/go/suresupply) om cartridges aan te schaffen of de cartridgecompatibiliteit van de printer te controleren. Blader naar de onderkant van de pagina en controleer of land/regio juist is ingesteld.

Artikel	Omschrijving	Cartridgenummer	Nummer
Originele HP 79A zwarte LaserJet-tonercartridge	Vervangende zwarte tonercartridge voor M12a- en M12w-modellen.	79A	CF279A

Verwijder de tonercartridge pas uit de verpakking wanneer u deze gaat vervangen.

 **VOORZICHTIG:** Stel de tonercartridge niet langer dan enkele minuten bloot aan licht. Zo voorkomt u beschadiging van de cartridge. Dek de groene afbeeldingsdrum af als de tonercartridge voor langere tijd uit de printer wordt verwijderd.

De volgende afbeelding geeft de onderdelen van de tonercartridge weer.



1 Afbeeldingsdrum

VOORZICHTIG: Raak de afbeeldingsdrum niet aan. Vingerafdrukken kunnen leiden tot kwaliteitsproblemen bij afdrukken.

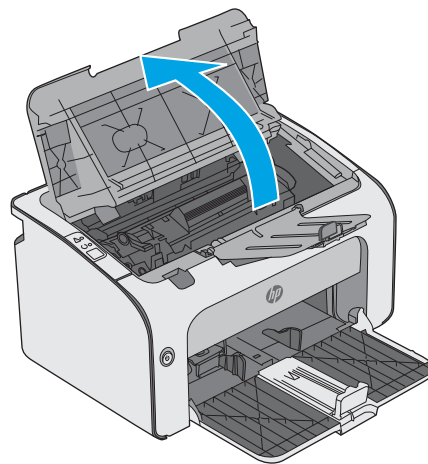
2 Geheugenchip

⚠ VOORZICHTIG: Als er toner op uw kleding komt, veegt u dit af met een droge doek en wast u de kleding in koud water. Met warm water wordt de toner in de stof opgenomen.

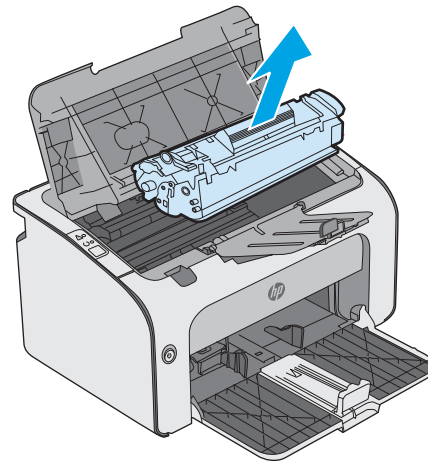
📝 OPMERKING: Op de verpakking van de tonercartridge vindt u informatie over hergebruik van gebruikte cartridges.

De tonercartridge verwijderen en deze vervangen

1. Open de cartridgeklep.

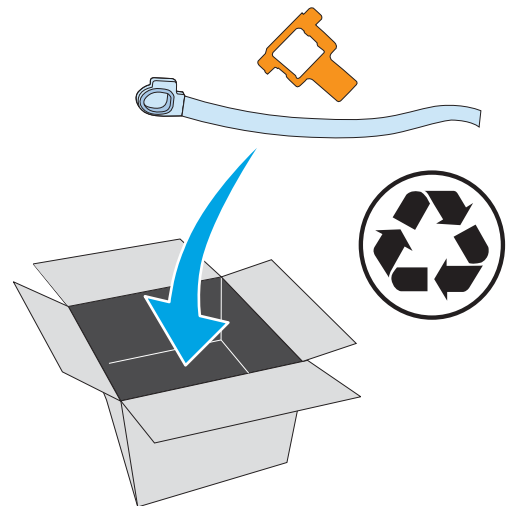


2. Verwijder de gebruikte tonercartridge uit de printer.

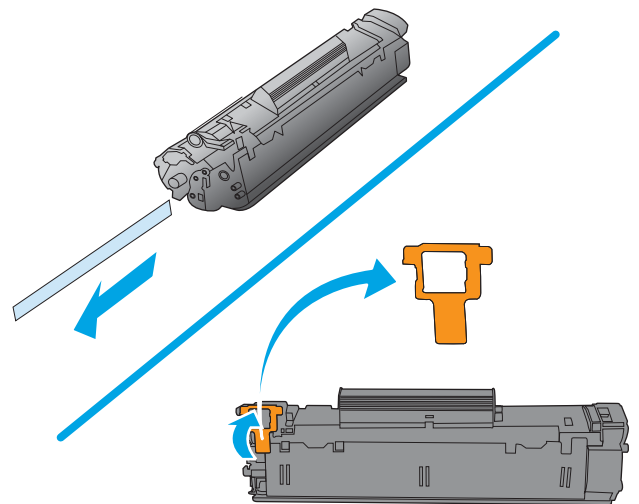


3. Haal de nieuwe tonercartridge uit de verpakking. Plaats de gebruikte tonercartridge in de zak en doos om te recyclen.

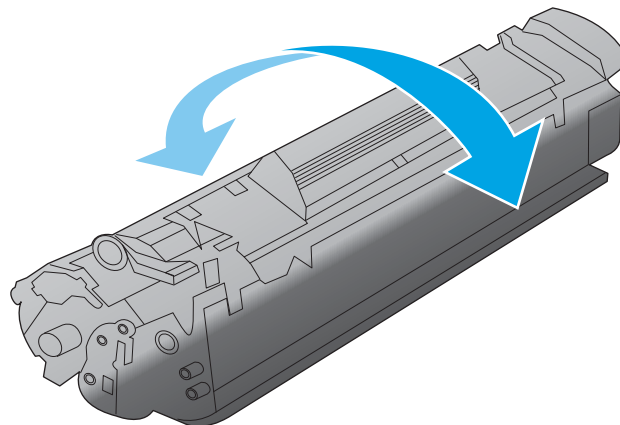
VOORZICHTIG: Houd de tonercartridge aan de randen vast om beschadiging van de tonercartridge te voorkomen. Raak de sluiters van de cartridge en het oppervlak van de rol niet aan.



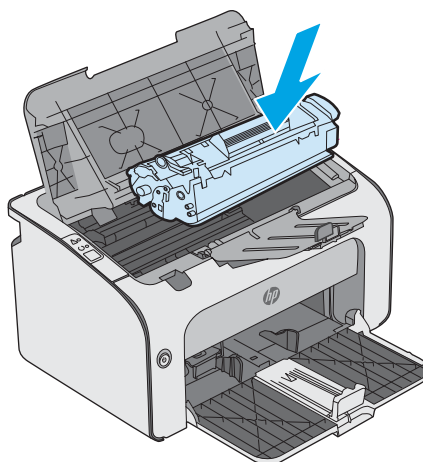
4. Maak de afdichttape en het lipje van de nieuwe tonercartridge los.



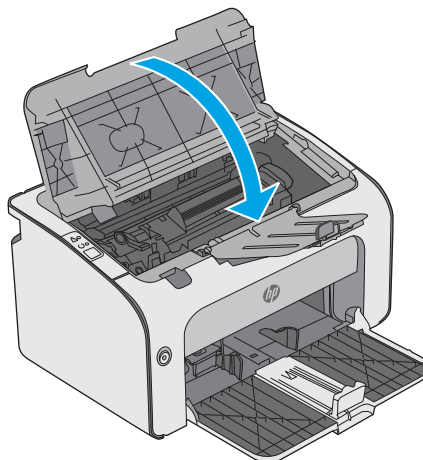
5. Pak beide kanten van de tonercartridge vast en schud deze zachtjes heen en weer om de toner gelijkmatig in de cartridge te verdelen.



6. Lijn de nieuwe tonercartridge uit met de sporen in de printer en druk de nieuwe tonercartridge stevig op zijn plaats.



7. Sluit de cartridgeklep.



4 Afdrukken

- [Afdruktaken \(Windows\)](#)
- [Afdruktaken \(OS X\)](#)
- [Mobiel afdrukken](#)

Voor meer informatie:

De volgende informatie is correct op het moment van uitgave. Zie www.hp.com/support/ljm11-m13 voor actuele informatie.

De uitgebreide Help van HP voor de printer omvat de volgende informatie:


- Installeren en configureren
- Leren en gebruiken
- Problemen oplossen
- Software- en firmware-updates downloaden
- Meepraten op ondersteuningsforums
- Informatie over garantie en wettelijke voorschriften zoeken

Afdruktaken (Windows)


Afdrukken (Windows)

De volgende procedure beschrijft het standaardafdrukproces voor Windows.

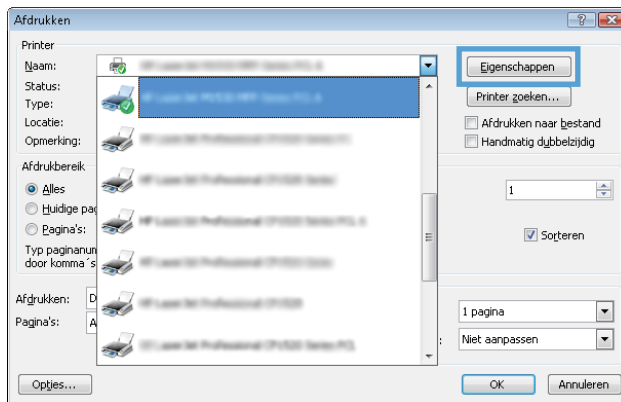
1. Selecteer de **afdrukoptie** vanuit het programma.
2. Selecteer de printer in de lijst met printers. Als u instellingen wilt wijzigen, klikt of tikt u op de knop **Eigenschappen** of **Voorkeuren** om de printerdriver te openen.

 **OPMERKING:** De naam van de knop verschilt per softwareprogramma.

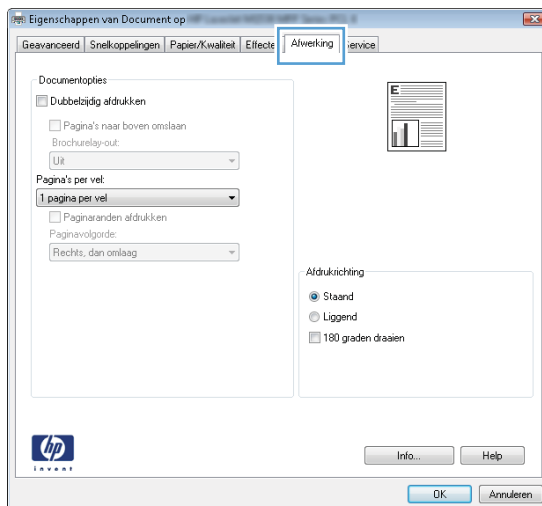
 **OPMERKING:** Als u deze functies wilt openen vanaf een Startscherm-app in Windows 8 of 8.1, selecteert u **Apparaten, Afdrukken** en vervolgens de printer.

 **OPMERKING:** Klik op de knop Help (?) in de printerdriver voor meer informatie.

 **OPMERKING:** De printerdriver kan er anders uitzien dan deze printerdriver, maar de stappen zijn dezelfde.



3. Klik of tik op de tabbladen in de printerdriver om de beschikbare opties te configureren. Stel bijvoorbeeld de papierrichting in op het tabblad **Afwerking** en stel papierbron, papiersoort, papierformaat en kwaliteitsinstellingen in op het tabblad **Papier/Kwaliteit**.



4. Klik of tik op de knop **OK** om terug te gaan naar het dialoogvenster **Afdrukken**. Geef op dit scherm het aantal af te drukken exemplaren op.
5. Klik of tik op de knop **OK** om de taak af te drukken.

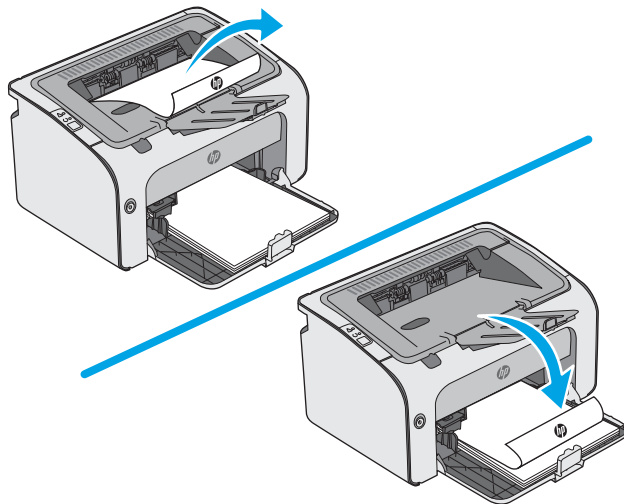
Handmatig dubbelzijdig afdrukken (Windows)

Gebruik deze procedure voor printers waarop geen automatische eenheid voor dubbelzijdig afdrukken is geïnstalleerd, of om af te drukken op papier dat de eenheid voor dubbelzijdig afdrukken niet ondersteunt.

1. Plaats het papier met de afdrukkzijde naar boven in de invoerlade.
2. Selecteer de **afdrukoptie** vanuit het programma.
3. Selecteer de printer in de lijst met printers en klik of tik vervolgens op de knop **Eigenschappen** of **Voorkeuren** om de printerdriver te openen.

 **OPMERKING:** De naam van de knop verschilt per softwareprogramma.

4. Klik of tik op het tabblad **Afwerking**.
5. Schakel het selectievakje **Dubbelzijdig afdrukken (handmatig)** in. Klik op **OK** om de eerste zijde van de taak af te drukken.
6. Haal de stapel afdrukken uit de uitvoerbak en plaats het papier met de bedrukte zijde naar beneden in de invoerlade, zonder de afdrukstand van het papier te wijzigen.



7. Klik op de computer op de knop **Doorgaan** om de tweede zijde af te drukken.

Meerdere pagina's per vel afdrucken (Windows)

1. Selecteer de **afdrukoptie** vanuit het programma.
2. Selecteer de printer in de lijst met printers en klik of tik vervolgens op de knop **Eigenschappen** of **Voorkeuren** om de printerdriver te openen.


 **OPMERKING:** De naam van de knop verschilt per softwareprogramma.


 **OPMERKING:** Als u deze functies wilt openen vanaf een Startscherm-app in Windows 8 of 8.1, selecteert u **Apparaten, Afdrukken** en vervolgens de printer.

3. Klik of tik op het tabblad **Afwerking**.
4. Selecteer het aantal pagina's per vel in het vervolgkeuzemenu **Pagina's per vel**.
5. Selecteer de juiste opties voor **Paginaranden afdrucken**, **Paginavolgorde** en **Afdrukstand**. Klik op de knop **OK** om het dialoogvenster **Documenteigenschappen** te sluiten.
6. Klik in het dialoogvenster **Afdrukken** op de knop **OK** om de taak af te drukken.

De papiersoort selecteren (Windows)

1. Selecteer de **afdrukoptie** vanuit het programma.
2. Selecteer de printer in de lijst met printers en klik of tik vervolgens op de knop **Eigenschappen** of **Voorkeuren** om de printerdriver te openen.

 **OPMERKING:** De naam van de knop verschilt per softwareprogramma.

 **OPMERKING:** Als u deze functies wilt openen vanaf een Startscherm-app in Windows 8 of 8.1, selecteert u **Apparaten, Afdrukken** en vervolgens de printer.

3. Klik of tik op het tabblad **Papier/Kwaliteit**.
4. Selecteer in de vervolgkeuzelijst **Papiersoort** de papiersoort die uw papier het best beschrijft.
5. Selecteer de papiersoort die u gebruikt en klik op de knop **OK**.
6. Klik op de knop **OK** om het dialoogvenster **Documenteigenschappen** te sluiten. Klik in het dialoogvenster **Afdrukken** op de knop **OK** om de taak af te drukken.

Overige afdruktaken

Ga naar www.hp.com/support/ljm11-m13.

Er zijn instructies beschikbaar voor het uitvoeren van specifieke afdruktaken afdrucken, zoals:

- Afdruksnelkoppelingen of voorinstellingen maken en gebruiken
- Selecteer het papierformaat of gebruik een aangepast papierformaat
- Afdrukstand maken
- Een brochure maken
- Een document schalen zodat het past op een bepaald papierformaat


- De eerste of laatste pagina's van het document op ander papier afdrukken
- Watermerken op een document afdrukken

Afdruktaken (OS X)

Afdrukken (OS X)


De volgende procedure beschrijft het standaardafdrukproces voor OS X.

1. Klik op de optie **Afdrukken** in het menu **Bestand**.
2. Selecteer de printer.
3. Klik op **Details weergeven** of **Exemplaren en pagina's** en selecteer vervolgens andere menu's om de afdrukinstellingen aan te passen.


 **OPMERKING:** De naam van het item verschilt per softwareprogramma.

4. Klik op de knop **Afdrukken**.

Handmatig dubbelzijdig afdrukken (OS X)

 **OPMERKING:** Deze functie is beschikbaar als u de HP-printerdriver installeert. Mogelijk is de functie niet beschikbaar als u AirPrint gebruikt.


1. Klik op de optie **Afdrukken** in het menu **Bestand**.
2. Selecteer de printer.
3. Klik op **Details weergeven** of **Exemplaren en pagina's** en klik vervolgens op het menu **Handmatig dubbelzijdig**.

 **OPMERKING:** De naam van het item verschilt per softwareprogramma.

4. Klik op het vak **Handmatig dubbelzijdig** en selecteer een bindoptie.
5. Klik op de knop **Afdrukken**.
6. Ga naar de printer en verwijder alle lege vellen uit lade 1.
7. Haal de bedrukte stapel uit de uitvoerbak en plaats die met de bedrukte zijde omlaag in de invoerlade.
8. Raak, als daarnaar wordt gevraagd, de juiste knop op het bedieningspaneel aan of open en sluit de voorklep om door te gaan.

Meerdere pagina's per vel afdrukken (OS X)

1. Klik op de optie **Afdrukken** in het menu **Bestand**.
2. Selecteer de printer.
3. Klik op **Details weergeven** of **Exemplaren en pagina's** en klik vervolgens op het menu **Lay-out**.

 **OPMERKING:** De naam van het item verschilt per softwareprogramma.

4. Selecteer in de vervolgkeuzelijst **Pagina's per vel** het aantal pagina's dat u op elk vel wilt afdrukken.
5. Selecteer in het gedeelte **Lay-outrichting** de volgorde en positie van de pagina's op het vel.

6. Selecteer in het menu **Randen** het soort rand dat u rond elke pagina op het vel wilt afdrukken.
7. Klik op de knop **Afdrukken**.

De papiersoort selecteren (OS X)

1. Klik op de optie **Afdrukken** in het menu **Bestand**.
2. Selecteer de printer.
3. Klik op **Details weergeven** of **Exemplaren en pagina's** en klik vervolgens op het menu **Afdruk materiaal en kwaliteit** of het menu **Papier/kwaliteit**.



OPMERKING: De naam van het item verschilt per softwareprogramma.

4. Selecteer in de opties **Media en kwaliteit** of **Papier/kwaliteit**.



OPMERKING: Deze lijst bevat de hoofdset met beschikbare opties. Sommige opties zijn niet beschikbaar op alle printers.

- **Afdruk materiaal:** Selecteer de optie voor de papiersoort voor de afdruktaak.
 - **Afdruk kwaliteit:** Selecteer het resolutieniveau voor de afdruktaak.
 - **EconoMode:** Selecteer deze optie om toner te besparen als u conceptversies van documenten afdrukt.
5. Klik op de knop **Afdrukken**.

Overige afdruktaken

Ga naar www.hp.com/support/ljm11-m13.

Er zijn instructies beschikbaar voor het uitvoeren van specifieke afdruktaken afdrukken, zoals:

- Afdruksnelkoppelingen of voorinstellingen maken en gebruiken
- Selecteer het papierformaat of gebruik een aangepast papierformaat
- Afdrukstand maken
- Een brochure maken
- Een document schalen zodat het past op een bepaald papierformaat
- De eerste of laatste pagina's van het document op ander papier afdrukken
- Watermerken op een document afdrukken

Mobiel afdrukken

Inleiding

HP biedt diverse mobiele en ePrint-oplossingen voor gemakkelijk afdrukken naar een HP-printer vanaf een laptop, tablet, smartphone of ander mobiel apparaat. Ga naar www.hp.com/go/LaserJetMobilePrinting om de volledige lijst te zien en te bepalen wat de beste keuze is.



OPMERKING: Werk de printerfirmware bij om te zorgen dat alle mobiele afdruk- en ePrint-functies worden ondersteund.

- [Wireless Direct \(alleen draadloze modellen\)](#)
- [HP ePrint-software](#)
- [Android-geïntegreerd afdrukken](#)

Wireless Direct (alleen draadloze modellen)

Met Wireless Direct kunt u vanaf een draadloos mobiel apparaat afdrukken zonder dat een verbinding met een netwerk of internet is vereist.



OPMERKING: Niet alle mobiele besturingssystemen worden op dit moment door Wireless Direct ondersteund.

De volgende apparaten en pc-besturingssystemen ondersteunen **Wireless Direct**:

- Tablets en telefoons met Android 4.0 en hoger waarop de HP Print Services of de Mopria-plug-in voor mobiel afdrukken is geïnstalleerd
- De meeste computers, tablets en laptops met Windows 8.1 waarop de HP-printerdriver is geïnstalleerd




De volgende apparaten en pc-besturingssystemen bieden geen ondersteuning voor **Wireless Direct**, maar kunnen afdrukken naar een printer die wel ondersteuning biedt voor Wireless Direct:

- Apple iPhone en iPad
- Mac-computers met OS X

Voor meer informatie over afdrukken via Wireless Direct, raadpleegt u www.hp.com/go/wirelessprinting.


Wireless Direct in- of uitschakelen

Wireless Direct-mogelijkheden moeten eerst zijn ingeschakeld in de EWS van de printer.

1. Als de printer met het netwerk is verbonden, drukt u een configuratiepagina af waarop u het IP-adres van de printer kunt vinden. Voer de volgende stappen uit voor het afdrukken van een configuratiepagina:
 - a. Houd de knop Annuleren  ingedrukt totdat het gereed-lampje  begint te knipperen.
 - b. Laat de knop Annuleren  los.

2. Open een internetbrowser en voer in de adresregel het IP-adres of de hostnaam in zoals die wordt weergegeven op de configuratiepagina van de printer. Druk op de toets **Enter** op het toetsenbord van de pc. De geïntegreerde webserver wordt geopend.

 <https://10.10.XX.XXX/>

 **OPMERKING:** Als de webbrowser een bericht weergeeft dat toegang tot de website mogelijk niet veilig is, selecteert u de optie om door te gaan naar de website. Toegang tot deze website zal de computer niet beschadigen.


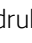

3. Klik op het tabblad **Networking** (Netwerken).
4. Klik op de pagina **Netwerken** op **Instellingen Wireless Direct**. Schakel het selectievakje in, voer in het veld **Naam (SSID)** de netwerknnaam (SSID) in en klik op de knop **Toepassen**. Het IP-adres van het mobiele apparaat verschijnt op de pagina **Netwerken**.

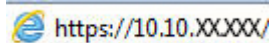
 **OPMERKING:** U vindt de netwerknnaam (SSID) door op de pagina **Netwerken** op het menu **Draadloze configuratie** te klikken.


De Wireless Direct-naam van de printer wijzigen

Volg deze procedure om de Wireless Direct Printing (SSID)-naam van de printer te wijzigen met de geïntegreerde webserver van HP (EWS):

Stap één: De geïntegreerde webserver van HP openen

1. Druk een configuratiepagina af om het IP-adres of de hostnaam te bepalen.
 - a. Houd de knop **Annuleren**  ingedrukt totdat het gereed-lampje  begint te knipperen.
 - b. Laat de knop **Annuleren**  los.
2. Open een internetbrowser en voer in de adresregel het IP-adres of de hostnaam in zoals die wordt weergegeven op de configuratiepagina van de printer. Druk op de toets **Enter** op het toetsenbord van de pc. De geïntegreerde webserver wordt geopend.

 <https://10.10.XX.XXX/>

 **OPMERKING:** Als de webbrowser een bericht weergeeft dat toegang tot de website mogelijk niet veilig is, selecteert u de optie om door te gaan naar de website. Toegang tot deze website zal de computer niet beschadigen.

Stap twee: De Wireless Direct-naam wijzigen

1. Klik op het tabblad **Networking** (Netwerken).
2. Klik in het linkerdeelvenster op de koppeling **Instellingen Wireless Direct**.
3. Voer in het veld **Naam (SSIS)** de nieuwe naam in.
4. Klik op **Apply** (Toepassen).

HP ePrint-software

Met de HP ePrint-software kunt u vanaf een Windows- of Mac-desktop of laptop gemakkelijk afdrucken naar een printer met HP ePrint-functionaliteit. Met deze software kunt u gemakkelijk de printers met HP ePrint-

functionaliteit vinden die zijn geregistreerd bij uw HP Connected-account. De beoogde HP-printer kan zich op het kantoor of op een andere locatie waar ook ter wereld bevinden.

- **Windows:** Nadat u de software hebt geïnstalleerd, kiest u in de toepassing die u op dat moment gebruikt de optie **Afdrukken** en selecteert u vervolgens **HP ePrint** in de lijst met geïnstalleerde printers. Klik op de knop **Eigenschappen** als u de afdrুকopties wilt configureren.
- **OS X:** Na de installatie van de software, selecteert u **Bestand, Afdrukken**. Selecteer vervolgens de pijl naast **PDF** (in de linkerbenedenhoek van het driverscherm). Selecteer **HP ePrint**.


In Windows biedt de HP ePrint-software ondersteuning voor afdrukken via TCP/IP op lokale printers op het netwerk (LAN of WAN) voor apparaten die UPD PostScript® ondersteunen.


Windows en OS X bieden beide ondersteuning voor afdrukken via IPP voor apparaten die op een LAN- of WAN-netwerk zijn aangesloten en ePCL ondersteunen.

Windows en OS X ondersteunen ook het afdrukken van PDF-documenten naar openbare afdrুকlocaties en het afdrukken met HP ePrint via e-mail in de cloud.

Ga naar www.hp.com/go/eprintsoftware als u drivers wilt downloaden of meer informatie wilt lezen.

 **OPMERKING:** Voor Windows is HP ePrint + JetAdvantage de naam van de printerdriver voor de HP ePrint-software.

 **OPMERKING:** De HP ePrint-software voor OS X is een PDF-workflowprogramma en technisch gezien geen printerdriver.


 **OPMERKING:** HP ePrint-software biedt geen ondersteuning voor afdrukken via USB.

Android-geïntegreerd afdrukken

Dankzij de geïntegreerde oplossing van HP voor Android en Kindle kunnen mobiele apparaten HP-printers op een netwerk of binnen draadloos bereik automatisch vinden en er via Wireless Direct mee afdrukken.

De printer moet verbonden zijn met hetzelfde netwerk (subnet) als waarmee het Android-apparaat is verbonden.

De afdrুকoplossing is geïntegreerd in veel versies van het besturingssysteem.

 **OPMERKING:** Als afdrukken niet beschikbaar is op uw apparaat, gaat u naar [Google Play > Android-apps](#) en installeert u de HP Print Service Plugin.

Ga voor meer informatie over het gebruik van de in Android geïntegreerde afdrুকoplossing en over welke Android-apparaten worden ondersteund naar www.hp.com/go/LaserJetMobilePrinting.

5 De printer beheren

- [Geavanceerde configuratie met de geïntegreerde webserver van HP \(EWS\) \(alleen draadloze modellen\)](#)
- [Secties van geïntegreerde webserver van HP](#)
- [IP-netwerkinstellingen configureren](#)
- [Functies voor beveiliging van de printer](#)
- [Instellingen voor energiebesparing](#)
- [De firmware bijwerken](#)

Voor meer informatie:

De volgende informatie is correct op het moment van uitgave. Zie www.hp.com/support/ljm11-m13 voor actuele informatie.

De uitgebreide Help van HP voor de printer omvat de volgende informatie:

- Installeren en configureren
- Leren en gebruiken
- Problemen oplossen
- Software- en firmware-updates downloaden
- Meepraten op ondersteuningsforums
- Informatie over garantie en wettelijke voorschriften zoeken

Geavanceerde configuratie met de geïntegreerde webserver van HP (EWS) (alleen draadloze modellen)

Met de geïntegreerde webserver van HP kunt u via de computer afdrufuncties beheren in plaats van via het bedieningspaneel van de printer.

- Printerstatusinformatie bekijken
- De resterende levensduur van de benodigdheden bepalen en nieuwe benodigdheden bestellen
- De configuratie van de laden weergeven en wijzigen
- De menuconfiguratie van het bedieningspaneel van de printer bekijken en wijzigen
- Interne pagina's weergeven en afdrucken
- Meldingen ontvangen over gebeurtenissen met betrekking tot de printer en de benodigdheden
- De netwerkconfiguratie bekijken en wijzigen


De geïntegreerde webserver van HP is beschikbaar wanneer de printer is aangesloten op een IP-netwerk. De geïntegreerde webserver van HP biedt geen ondersteuning voor IPX-printeraansluitingen. U hebt geen toegang tot internet nodig om de geïntegreerde webserver van HP te kunnen openen en gebruiken.

Wanneer de printer is aangesloten op het netwerk, is de geïntegreerde webserver van HP automatisch beschikbaar.



OPMERKING: De geïntegreerde webserver van HP is niet toegankelijk buiten de netwerkfirewall.

De geïntegreerde webserver van HP (EWS) openen vanuit een webbrowser

1. Druk een configuratiepagina af om het IP-adres of de hostnaam te bepalen.
 - a. Houd de knop Annuleren  ingedrukt totdat het gereed-lampje  begint te knipperen.
 - b. Laat de knop Annuleren  los.
2. Open een internetbrowser en voer in de adresregel het IP-adres of de hostnaam in zoals die wordt weergegeven op de configuratiepagina van de printer. Druk op de toets **Enter** op het toetsenbord van de pc. De geïntegreerde webserver wordt geopend.

 <https://10.10.XXXX/>



OPMERKING: Als de webbrowser een bericht weergeeft dat toegang tot de website mogelijk niet veilig is, selecteert u de optie om door te gaan naar de website. Toegang tot deze website zal de computer niet beschadigen.

Secties van geïntegreerde webserver van HP

Tabblad Informatie

De paginagroep Informatie bevat de volgende pagina's:

- **Apparaatstatus** toont de status van de printer en de HP-benodigdheden.
- Op de pagina **Apparaatconfiguratie** wordt de informatie weergegeven die u kunt vinden op de configuratiepagina.
- **Status benodigdheden** toont de status van HP-benodigdheden en verschaft onderdeelnummers. Klik op **Benodigdheden bestellen** in de rechterbovenhoek van het venster om nieuwe benodigdheden te bestellen.
- Op de pagina **Netwerkoverzicht** wordt de informatie weergegeven die u kunt vinden op de pagina **Netwerkoverzicht**.

Tabblad Instellingen

Met dit tabblad kunt u de printer vanaf uw computer configureren. Als deze printer genetwerkt is, moet u eerst contact opnemen met de systeembeheerder voordat u de instellingen op dit tabblad wijzigt.

Het tabblad **Instellingen** bevat de pagina **Afdrukken**. Hierop kunt u de standaardafdrukinstellingen weergeven en wijzigen.

Tabblad Netwerken

Op dit tabblad kunnen netwerkbeheerders de netwerkgerelateerde instellingen voor de printer beheren wanneer deze op een IP-netwerk is aangesloten.

Koppelingen

De koppelingen vindt u in de rechterbovenhoek van de statuspagina's. U hebt toegang tot internet nodig om deze koppelingen te kunnen gebruiken. Als u een inbelverbinding gebruikt en geen verbinding had toen u de geïntegreerde webserver van HP voor het eerst opende, moet u verbinding maken voordat u deze websites kunt bezoeken. Om verbinding te maken, dient u mogelijk de geïntegreerde webserver van HP te sluiten en opnieuw te openen.

- **Benodigdheden bestellen.** Klik op deze koppeling om naar de website van Sure Supply te gaan en originele HP-benodigdheden van HP of een leverancier naar keuze te bestellen.
- **Ondersteuning.** Hiermee gaat u naar de website voor printerondersteuning. U kunt meer informatie zoeken over algemene onderwerpen.

IP-netwerkinstellingen configureren

- [Inleiding](#)
- [Disclaimer voor printer delen](#)
- [Netwerkinstellingen weergeven of wijzigen](#)
- [De IPv4 TCP/IP-parameters handmatig configureren](#)

Inleiding




Configureer de netwerkinstellingen voor de printer aan de hand van de volgende secties.

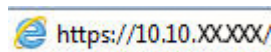
Disclaimer voor printer delen

HP ondersteunt geen peer-to-peer netwerken omdat dit een functie is van Microsoft-besturingssystemen en niet van de printerdrivers van HP. Ga naar de website van Microsoft op www.microsoft.com.

Netwerkinstellingen weergeven of wijzigen

U kunt de IP-configuratie-instellingen weergeven of wijzigen via de geïntegreerde webserver van HP.

1. De geïntegreerde webserver van HP (EWS) openen:
 - a. Druk een configuratiepagina af om het IP-adres of de hostnaam te bepalen.
 - i. Houd de knop Annuleren  ingedrukt totdat het gereed-lampje  begint te knipperen.
 - ii. Laat de knop Annuleren  los.
 - b. Open een internetbrowser en voer in de adresregel het IP-adres of de hostnaam in zoals die wordt weergegeven op de configuratiepagina van de printer. Druk op de toets [Enter](#) op het toetsenbord van de pc. De geïntegreerde webserver wordt geopend.






 **OPMERKING:** Als de webbrower een bericht weergeeft dat toegang tot de website mogelijk niet veilig is, selecteert u de optie om door te gaan naar de website. Toegang tot deze website zal de computer niet beschadigen.

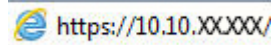
2. Klik op het tabblad **Netwerk** voor informatie over het netwerk. Wijzig desgewenst de instellingen.


De IPv4 TCP/IP-parameters handmatig configureren

Met de EWS kunt u handmatig een IPv4-adres, subnetmasker en standaardgateway instellen.

1. De geïntegreerde webserver van HP (EWS) openen:
 - a. Druk een configuratiepagina af om het IP-adres of de hostnaam te bepalen.
 - i. Houd de knop Annuleren  ingedrukt totdat het gereed-lampje  begint te knipperen.
 - ii. Laat de knop Annuleren  los.

- b. Open een internetbrowser en voer in de adresregel het IP-adres of de hostnaam in zoals die wordt weergegeven op de configuratiepagina van de printer. Druk op de toets **Enter** op het toetsenbord van de pc. De geïntegreerde webserver wordt geopend.



 **OPMERKING:** Als de webbrowser een bericht weergeeft dat toegang tot de website mogelijk niet veilig is, selecteert u de optie om door te gaan naar de website. Toegang tot deze website zal de computer niet beschadigen.

2. Klik op het tabblad **Networking** (Netwerken).
3. Selecteer in het gedeelte **IPv4-configuratie Handmatig IP-adres** en bewerk vervolgens de IPv4-configuratie-instellingen.
4. Klik op de knop **Toepassen**.

Functies voor beveiliging van de printer

Inleiding

De printer bevat beveiligingsopties waarmee toegang tot configuratie-instellingen en beveiligde gegevens kan worden beperkt. Ook kan toegang tot belangrijke hardwarecomponenten worden ontzegd.




- [Het wachtwoord van het apparaat instellen of wijzigen met de geïntegreerde webserver van HP](#)

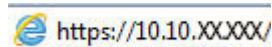
Het wachtwoord van het apparaat instellen of wijzigen met de geïntegreerde webserver van HP


Stel een wachtwoord voor toegang tot de printer en de geïntegreerde webserver van HP in zodat onbevoegde gebruikers de printerinstellingen niet kunnen wijzigen.

1. De geïntegreerde webserver van HP (EWS) openen:

Printers die op een netwerk zijn aangesloten

- a. Druk een configuratiepagina af om het IP-adres of de hostnaam te bepalen.
 - i. Houd de knop Annuleren  ingedrukt totdat het gereed-lampje  begint te knipperen.
 - ii. Laat de knop Annuleren  los.
- b. Open een internetbrowser en voer in de adresregel het IP-adres of de hostnaam in zoals die wordt weergegeven op de configuratiepagina van de printer. Druk op de toets **Enter** op het toetsenbord van de pc. De geïntegreerde webserver wordt geopend.



 **OPMERKING:** Als de webbrowser een bericht weergeeft dat toegang tot de website mogelijk niet veilig is, selecteert u de optie om door te gaan naar de website. Toegang tot deze website zal de computer niet beschadigen.

2. Klik in het tabblad **Netwerken** op de koppeling **Wachtwoord** in het linkernavigatiedeelvenster.
3. Voer in het gedeelte **Wachtwoord** in het veld **Wachtwoord** het wachtwoord in.
4. Voer in het veld **Wachtwoord bevestigen** opnieuw het wachtwoord in.
5. Klik op de knop **Toepassen**.

 **OPMERKING:** Noteer het wachtwoord en bewaar het op een veilige plaats.

Instellingen voor energiebesparing

- [Inleiding](#)
- [Afdrukken met EconoMode](#)
- [De instelling Sluimermodus/automatisch uitschakelen na inactiviteit instellen](#)
- [Instelling Vertraging bij poorten actief](#)


Inleiding

De printer beschikt over verschillende functies waarmee op energieverbruik en benodigdheden kan worden bespaard.

Afdrukken met EconoMode

Deze printer beschikt over de optie EconoMode, waarmee u conceptversies van documenten kunt afdrukken. Door EconoMode te gebruiken, verbruikt u minder toner. De afdrukkwaliteit kan in EconoMode echter minder zijn.

HP raadt doorlopend gebruik van de EconoMode af. Als de EconoMode voortdurend wordt gebruikt, is het mogelijk dat de toner langer meegaat dan de mechanische onderdelen van de tonercartridge. Blijf met de huidige cartridge afdrukken totdat de afdrukkwaliteit niet meer acceptabel is, zelfs na het opnieuw verdelen van de toner. Als u de toner opnieuw wilt verdelen, verwijdert u de tonercartridge uit de printer en schudt u de cartridge horizontaal heen en weer. Raadpleeg de instructies voor het vervangen van de cartridge voor een grafische weergave. Plaats de tonercartridge opnieuw in de printer en sluit het paneel. Als de afdrukkwaliteit slechter wordt en niet meer acceptabel is, is het verstandig de tonercartridge te vervangen.

 **OPMERKING:** Als deze optie niet beschikbaar is in uw printdriver, kunt u deze instellen met de HP geïntegreerde webserver.

1. Selecteer de **afdrukoptie** vanuit het programma.
2. Selecteer de printer en klik vervolgens op de knop **Eigenschappen** of **Voorkeuren**.
3. Klik op het tabblad **Papier/Kwaliteit**.
4. Klik op de optie **EconoMode**.

De instelling Sluimermodus/automatisch uitschakelen na inactiviteit instellen

Gebruik de EWS om in te stellen hoe lang het duurt voordat de slaapstand van de printer wordt ingeschakeld.

Voer de volgende stappen uit om de instelling Sluimermodus/automatisch uitschakelen na inactiviteit te wijzigen:


1. De geïntegreerde webserver van HP (EWS) openen:

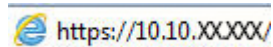
Rechtstreeks aangesloten printers


- a. Open het menu **Start** en selecteer vervolgens **Programma's** of **Alle programma's**.
- b. Open de HP-groep, open de printergroep en selecteer vervolgens **HP Device Toolbox**.

Printers die op een netwerk zijn aangesloten

- a. Druk een configuratiepagina af om het IP-adres of de hostnaam te bepalen.

- i. Houd de knop Annuleren  ingedrukt totdat het gereed-lampje  begint te knipperen.
 - ii. Laat de knop Annuleren  los.
- b. Open een internetbrowser en voer in de adresregel het IP-adres of de hostnaam in zoals die wordt weergegeven op de configuratiepagina van de printer. Druk op de toets **Enter** op het toetsenbord van de pc. De geïntegreerde webserver wordt geopend.



 **OPMERKING:** Als de webbrowser een bericht weergeeft dat toegang tot de website mogelijk niet veilig is, selecteert u de optie om door te gaan naar de website. Toegang tot deze website zal de computer niet beschadigen.




2. Klik op het tabblad **Systeem** en selecteer de pagina **Energie-instellingen**.
3. Selecteer de tijd voor de sluimermodus/automatisch uitschakelen na inactiviteit en klik op de knop **Toepassen**.

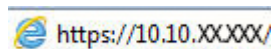
Instelling Vertraging bij poorten actief

Methode 1: De geïntegreerde webserver van HP (EWS) gebruiken

1. Open de geïntegreerde webserver van HP (EWS):

Printers die op een netwerk zijn aangesloten

- a. Druk een configuratiepagina af om het IP-adres of de hostnaam te bepalen.
 - i. Houd de knop Annuleren  ingedrukt totdat het gereed-lampje  begint te knipperen.
 - ii. Laat de knop Annuleren  los.
- b. Open een internetbrowser en voer in de adresregel het IP-adres of de hostnaam in zoals die wordt weergegeven op de configuratiepagina van de printer. Druk op de toets **Enter** op het toetsenbord van de pc. De geïntegreerde webserver wordt geopend.




 **OPMERKING:** Als de webbrowser een bericht weergeeft dat toegang tot de website mogelijk niet veilig is, selecteert u de optie om door te gaan naar de website. Toegang tot deze website zal de computer niet beschadigen.

2. Klik op het tabblad **Instellingen** en selecteer vervolgens de pagina **Energie-instellingen**.
3. Schakel het selectievakje **Vertraging bij poorten actief** in om de instelling in of uit te schakelen.

Methode 2: De printersoftware gebruiken

1. Klik in de lijst met printers met de rechtermuisknop op de naam van de printer en klik vervolgens op het menu-item voor de eigenschappen om het dialoogvenster **Printereigenschappen** te openen.
2. Klik op het tabblad **Apparaatinstellingen** en navigeer naar het gedeelte **Energie-instellingen**.
3. Schakel het selectievakje **Vertraging bij poorten actief** in om de instelling in of uit te schakelen.

 **OPMERKING:** Als de instelling **Vertraging bij poorten actief** is geselecteerd, wordt de printer niet uitgeschakeld tenzij alle poorten niet-actief zijn. Als de instelling niet is geselecteerd, wordt de printer uitgeschakeld na een bepaalde periode van inactiviteit die is ingesteld bij de instelling **Automatisch uitschakelen na**. Een actieve netwerk- of USB-verbinding voorkomt dat de printer wordt uitgeschakeld.

De firmware bijwerken

HP verstrekt regelmatig printerupdates, nieuwe Web Services-apps en nieuwe functies voor bestaande Web Services-apps. Voer de volgende stappen uit om de printerfirmware voor één printer bij te werken. Wanneer u de firmware bijwerkt, worden Web Services-apps automatisch bijgewerkt.

De firmware bijwerken met behulp van de Firmware Update Utility

Gebruik deze stappen om Firmware Update Utility handmatig van hp.com te downloaden en te installeren.



OPMERKING: U moet een printerdriver installeren om deze methode te gebruiken.

1. Ga naar www.hp.com/support, selecteer uw land/regio en taal, klik op de koppeling **Software en drivers** en typ de printernaam in het zoekveld. Druk op de knop **ENTER** en selecteer de printer in de lijst met zoekresultaten.
2. Selecteer het besturingssysteem.
3. Zoek in de sectie **Firmware** de **Firmware Update Utility**.
4. Klik op **Downloaden**, klik op **Uitvoeren** en klik vervolgens opnieuw op **Uitvoeren**.
5. Wanneer het hulpprogramma is gestart, selecteert u de printer in de vervolgkeuzelijst en klikt op **Firmware verzenden**.



OPMERKING: Klik op **Configuratiepagina afdrukken** als u een configuratiepagina wilt afdrukken om te controleren of de versie van de geïnstalleerde firmware van vóór of na het updateproces is.

6. Volg de instructies op het scherm om de installatie te voltooien en klik op de knop **Sluiten** om het hulpprogramma te sluiten.

6 Problemen oplossen

- [Klantondersteuning](#)
- [Betekenis van de patronen van de lampjes op het bedieningspaneel](#)
- [De fabrieksinstellingen herstellen](#)
- [Problemen met papierinvoer of -storingen oplossen](#)
- [Papierstoringen verhelpen](#)
- [De afdrukwaliteit verbeteren](#)
- [Problemen met directe verbinding oplossen](#)
- [Problemen met de draadloze verbinding oplossen](#)

Voor meer informatie:

De volgende informatie is correct op het moment van uitgave. Zie www.hp.com/support/ljm11-m13 voor actuele informatie.

De uitgebreide Help van HP voor de printer omvat de volgende informatie:

- Installeren en configureren
- Leren en gebruiken
- Problemen oplossen
- Software- en firmware-updates downloaden
- Meepraten op ondersteuningsforums
- Informatie over garantie en wettelijke voorschriften zoeken




Klantondersteuning

Telefonische ondersteuning voor uw land/regio	Telefoonnummers voor land/regio vindt u op de folder in de doos van de printer of op www.hp.com/support/ .
Zorg dat u de printernaam, het serienummer, de aankoopdatum en een probleemomschrijving bij de hand hebt	
24 uur per dag ondersteuning via internet en hulpprogramma's en drivers downloaden	www.hp.com/support/ljm11-m13
Aanvullende HP service- of onderhoudsovereenkomsten bestellen	www.hp.com/go/carepack
De printer registreren	www.register.hp.com


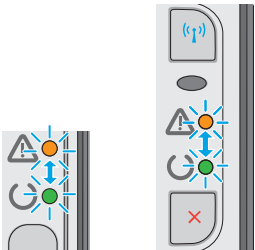
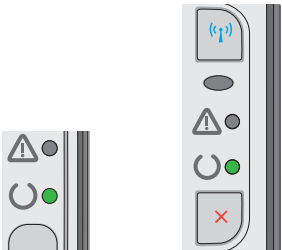
Betekenis van de patronen van de lampjes op het bedieningspaneel

Als er problemen zijn die uw aandacht vragen, wordt op het scherm van het bedieningspaneel een foutcode weergegeven.

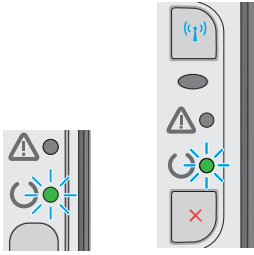
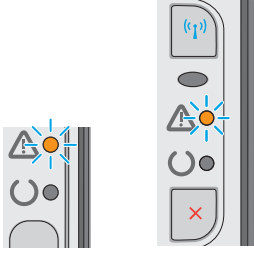
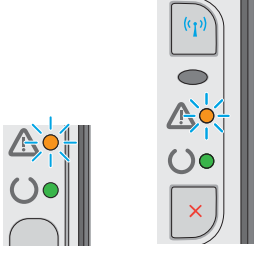
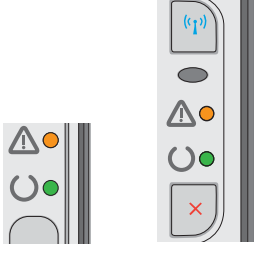
Tabel 6-1 Legenda van de statuslampjes

	Symbool voor "lampje uit"
	Symbool voor "lampje aan"
	Symbool voor "lampje knippert"

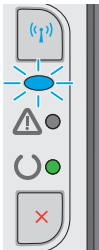
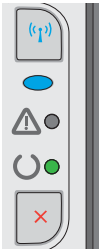
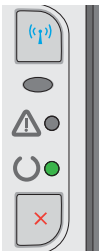
Tabel 6-2 Patronen van lampjes op het bedieningspaneel

Status van lampje	De status van de printer	Actie
<p>Alle lampjes zijn uit.</p> 	<p>De printer bevindt zich in de modus Auto-uit of is uitgeschakeld.</p>	<p>Druk op de aan-uitknop om de modus Auto-uit uit te schakelen of om de printer in te schakelen.</p>
<p>Statuslampjes branden beurtelings</p> 	<p>De statuslampjes branden beurtelings tijdens de initialisatie van de formatter en op het moment dat de printer een reinigingspagina verwerkt.</p>	<p>Er is geen actie vereist. Wacht tot het initialiseren is voltooid. De printer moet de gereedstatus krijgen zodra de initialisatie is voltooid.</p>
<p>Het gereed-lampje brandt en het waarschuwingslampje is uit.</p> 	<p>De printer is in de gereedstatus.</p>	<p>Er is geen actie vereist. De printer is gereed voor een afdruktaak.</p>

Tabel 6-2 Patronen van lampjes op het bedieningspaneel (vervolg)

Status van lampje	De status van de printer	Actie
Het gereed-lampje knippert en het waarschuwingslampje is uit.	De printer ontvangt of verwerkt gegevens.	Er is geen actie vereist. De printer ontvangt of verwerkt momenteel een afdruktaak.
		
Het waarschuwingslampje knippert en het gereed-lampje is uit.	Er is een fout opgetreden die op de printer kan worden hersteld, zoals een storing, een open klep, het ontbreken van een printcartridge of het ontbreken van papier in de juiste lade.	Inspecteer de printer, stel de fout vast en herstel vervolgens de fout. Als de fout het ontbreken van papier in de juiste lade is of de printer zich in de modus voor handmatige invoer bevindt, doet u het juiste papier in de lade en volgt u de instructies op het scherm, of opent en sluit u de klep van de printcartridge om het afdrukken te hervatten.
		
Het waarschuwingslampje knippert en het gereed-lampje brandt.	Er is een niet-kritieke fout opgetreden. De printer kan zichzelf herstellen.	Als de fout succesvol is hersteld, gaat de printer door naar de status gegevensverwerking en wordt de taak voltooid. Als de fout niet is hersteld, gaat de printer door naar de status niet-kritieke fout. Probeer afdruk materiaal uit de papierbaan te verwijderen en de printer uit en weer in te schakelen.
		
Het waarschuwingslampje en het Klaar-lampje zijn aan.	Er is een kritieke fout opgetreden. De printer kan zichzelf niet herstellen.	<ol style="list-style-type: none"> Schakel de printer uit of koppel het netsnoer los van het stopcontact. Wacht 30 seconden en schakel de printer in of sluit het netsnoer weer op de printer aan. Wacht tot de printer is geïnitieerd. <p>Als het probleem aanhoudt, neemt u contact op met de klantenondersteuning van HP.</p>
		

Tabel 6-2 Patronen van lampjes op het bedieningspaneel (vervolg)

Status van lampje	De status van de printer	Actie
<p>Het lampje Draadloos knippert.</p> 	<p>De printer probeert een draadloos netwerk te vinden.</p>	<p>Er is geen actie vereist.</p>
<p>Het lampje Draadloos brandt.</p> 	<p>De printer is verbonden met een draadloos netwerk.</p>	<p>Er is geen actie vereist.</p>
<p>Het lampje Draadloos is uit.</p> 	<p>De printer is niet verbonden met een netwerk en de draadloze eenheid in de printer kan zijn uitgeschakeld.</p>	<p>Als het lampje uit is, is de printer niet verbonden met het netwerk en kan de draadloze eenheid in de printer uit staan. Druk op de knop Draadloos om te proberen verbinding te maken met het netwerk, of voer het hulpprogramma voor draadloze configuratie uit om de printer te configureren. Druk een configuratiepagina af om te controleren of de printer het netwerk vindt. De printer moet een toegewezen IP-adres hebben.</p> <p>Zie voor informatie over draadloos verbinden maken met een netwerk Problemen met de draadloze verbinding oplossen op pagina 62.</p> <p>Als de printer nog steeds geen verbinding kan maken met het netwerk, verwijdert u de printer en installeert u deze opnieuw. Als de fout zich blijft voordoen, neemt u contact op met een netwerkbeheerder of raadpleegt u de gebruikershandleiding van de draadloze router of het draadloze toegangspunt.</p>

De fabrieksinstellingen herstellen

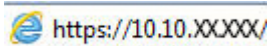
Als u de fabrieksinstellingen terugzet, worden alle printer- en netwerkinstellingen weer op de fabriekswaarden ingesteld. De paginateller, het ladeformaat en de taal worden niet opnieuw ingesteld. Volg onderstaande stappen om de fabrieksinstellingen van de printer te herstellen.


⚠ VOORZICHTIG: Wanneer u de fabrieksinstellingen terugzet, worden alle instellingen gewijzigd in de standaardwaarden. Ook worden in het geheugen opgeslagen pagina's verwijderd.

1. Open de geïntegreerde webserver van HP (EWS):

Printers die op een netwerk zijn aangesloten

- a. Druk een configuratiepagina af om het IP-adres of de hostnaam te bepalen.
 - i. Houd de knop Annuleren **X** ingedrukt totdat het gereed-lampje **U** begint te knipperen.
 - ii. Laat de knop Annuleren **X** los.
- b. Open een internetbrowser en voer in de adresregel het IP-adres of de hostnaam in zoals die wordt weergegeven op de configuratiepagina van de printer. Druk op de toets **Enter** op het toetsenbord van de pc. De geïntegreerde webserver wordt geopend.



 https://10.10.XXXX/

📄 OPMERKING: Als de webbrowser een bericht weergeeft dat toegang tot de website mogelijk niet veilig is, selecteert u de optie om door te gaan naar de website. Toegang tot deze website zal de computer niet beschadigen.

2. Klik op het tabblad **Instellingen**.
3. Selecteer de optie **Fabrieksinstellingen herstellen** en klik op de knop **Toepassen**.

De printer wordt automatisch opnieuw opgestart.

Problemen met papierinvoer of -storingen oplossen

Als de printer terugkerende problemen met papierinvoer of -storingen heeft, kunt u met de volgende informatie het aantal gebeurtenissen verminderen.

De printer pakt geen papier op

Als de printer geen papier uit de lade pakt, kunt u het volgende proberen.

1. Open de printer en verwijder eventuele vastgelopen vellen papier.
2. Plaats papier met het juiste formaat in de lade.
3. Controleer of het papierformaat en de papiersoort correct zijn ingesteld in de softwaredriver of EWS.
4. Zorg ervoor dat de papiergeleiders in de lade zijn afgestemd op het papierformaat. Pas de geleiders aan tot de juiste inspringing in de lade.
5. Controleer op het bedieningspaneel of de printer wacht op een bevestiging om het papier handmatig in te voeren. Plaats papier en ga verder met afdrukken.
6. De oppakrol en het scheidingskussen kunnen verontreinigd zijn.

De printer pakt meerdere vellen papier op




Als de printer meerdere vellen papier uit de lade pakt, kunt u het volgende proberen.

1. Verwijder de stapel papier uit de lade, buig de stapel, draai deze 180 graden en draai hem vervolgens ondersteboven. *Waaier het papier niet uit.* Plaats de stapel papier terug in de lade.
2. Gebruik uitsluitend papier dat voldoet aan de specificaties van HP voor deze printer.
3. Gebruik geen papier dat is gekreukeld, gevouwen of beschadigd. Gebruik indien nodig papier uit een ander pak.
4. Controleer of de lade niet te vol is. Als dit wel het geval is, dient u de gehele stapel papier uit de lade te verwijderen, de stapel recht te leggen en een deel van de stapel papier terug te plaatsen in de lade.
5. Zorg ervoor dat de papiergeleiders in de lade zijn afgestemd op het papierformaat. Pas de geleiders aan tot de juiste inspringing in de lade.
6. Zorg ervoor dat de omgeving van de printer binnen de specificaties valt.

Frequente of terugkerende papierstoringen

Volg deze stappen om problemen met frequente papierstoringen op te lossen. Als de eerste stap het probleem niet oplost, gaat u verder met de volgende stap totdat u het probleem hebt opgelost.

1. Als het papier vastloopt in de printer, verhelp dan de storing en druk een configuratiepagina af om het product te testen.
2. Controleer of de lade voor het juiste papierformaat en de juiste papiersoort is geconfigureerd in de softwaredriver of EWS. Pas de papierinstellingen indien nodig aan.
3. Schakel de printer gedurende 30 seconden uit en schakel het vervolgens weer in.
4. Gebruik de geïntegreerde webserver van HP (EWS) om een reinigingspagina af te drukken om overtollige toner uit de binnenkant van de printer te verwijderen:

- a. Klik in het tabblad **Informatie** van het EWS op **Infopagina's afdrukken**.
 - b. Klik in het gedeelte **Reinigingspagina afdrukken** op **Afdrukken** om een reinigingspagina af te drukken.
5. Druk een configuratiepagina af om de printer te testen.
- a. Houd de knop Annuleren  ingedrukt totdat het gereed-lampje  begint te knipperen.
 - b. Laat de knop Annuleren  los.

Als geen van deze stappen het probleem oplost, moet de printer wellicht worden nagekeken. Neem contact op met de klantenondersteuning van HP.

Papierstoringen voorkomen

Probeer de volgende oplossingen om papierstoringen te voorkomen.

1. Gebruik uitsluitend papier dat voldoet aan de specificaties van HP voor deze printer.
2. Gebruik geen papier dat is gekreukeld, gevouwen of beschadigd. Gebruik indien nodig papier uit een ander pak.
3. Gebruik geen papier waarop al eerder is afgedrukt of gekopieerd.
4. Controleer of de lade niet te vol is. Als dit wel het geval is, dient u de gehele stapel papier uit de lade te verwijderen, de stapel recht te leggen en een deel van de stapel papier terug te plaatsen in de lade.
5. Zorg ervoor dat de papiergeleiders in de lade zijn afgestemd op het papierformaat. Schuif de geleiders tegen de stapel papier aan zonder het papier te buigen.
6. Gebruik de handmatige invoer wanneer u afdrukt op zwaar of geperforeerd papier, of papier met reliëf en voer de vellen een voor een in.
7. Controleer of de lade correct is ingesteld voor de papiersoort en het papierformaat.
8. Zorg ervoor dat de omgeving van de printer binnen de specificaties valt.

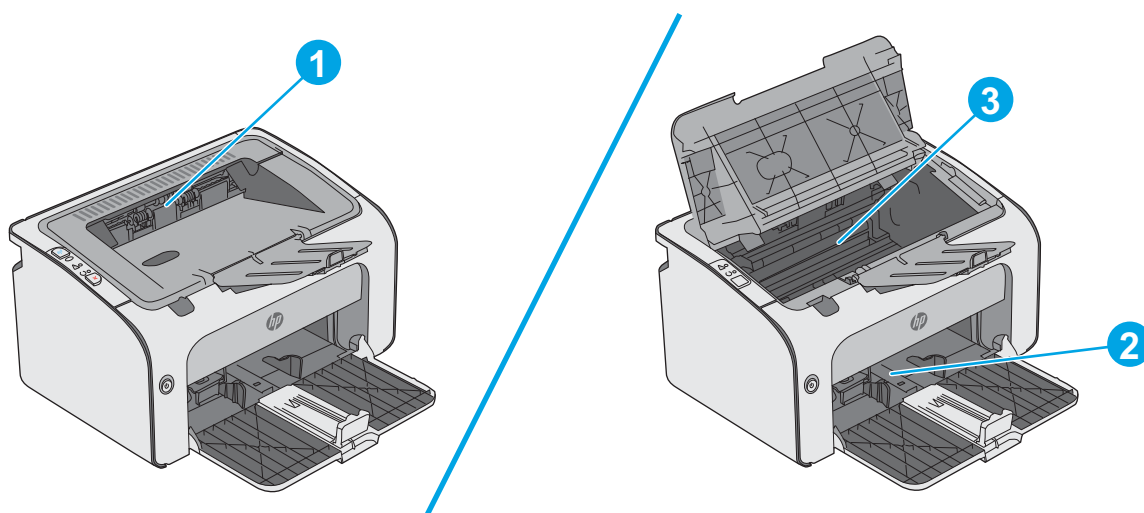
Papierstoringen verhelpen

Inleiding

De volgende informatie beschrijft hoe u papierstoringen kunt verhelpen.

- [Papierstoringenlocaties](#)
- [Vastgelopen papier uit de uitvoerlade verwijderen](#)
- [Storingen in het gebied rondom de tonercartridge verhelpen](#)
- [Storingen verhelpen in de uitvoerbak](#)

Papierstoringenlocaties

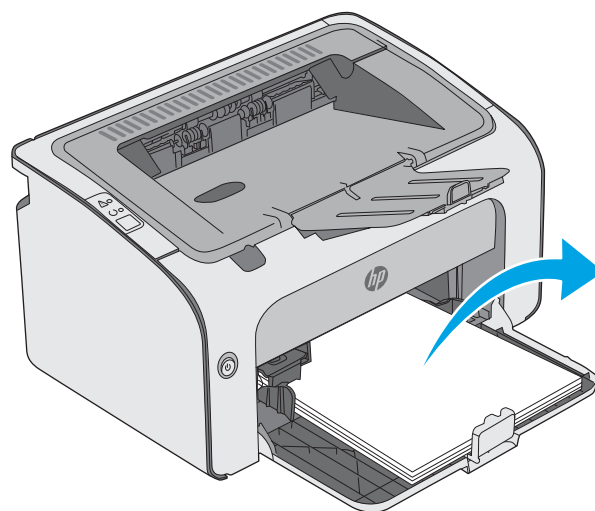


1	Uitvoerbak
2	Invoertlade
3	Tonercartridgegebied

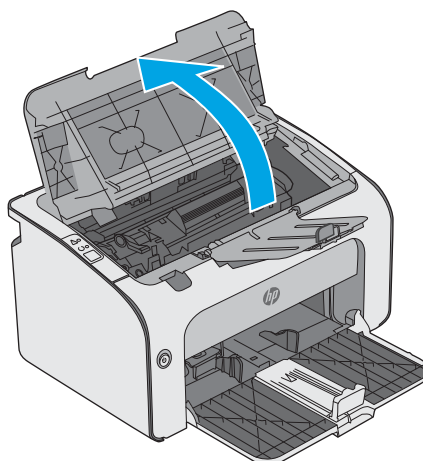
Vastgelopen papier uit de uitvoerlade verwijderen

Als er een storing optreedt, knippert het waarschuwingslampje  herhaaldelijk op het bedieningspaneel van de printer.

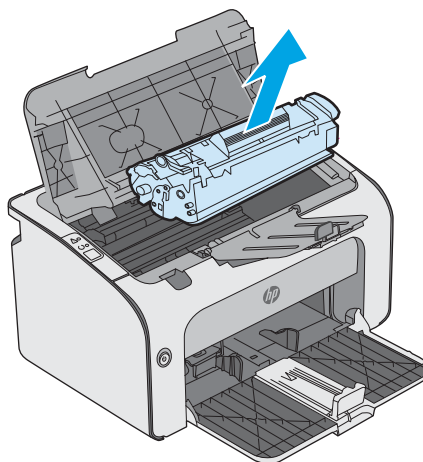
1. Verwijder los papier uit de invoerlade.



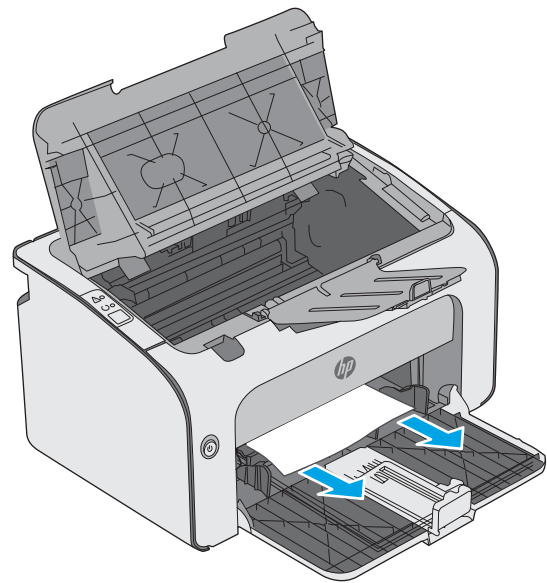
2. Open de bovenklep.



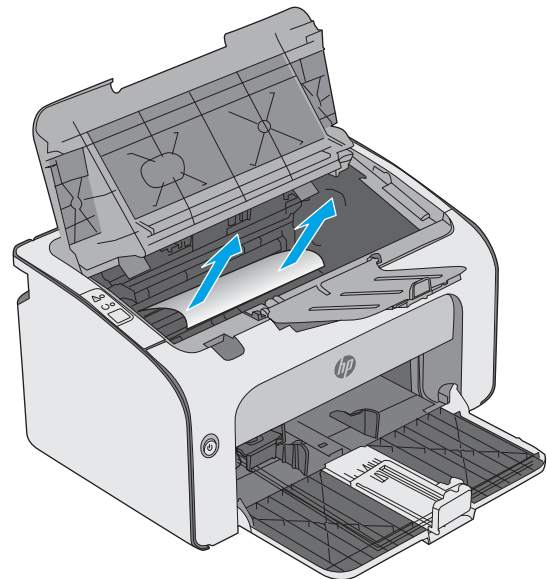
3. Verwijder de tonercartridge.



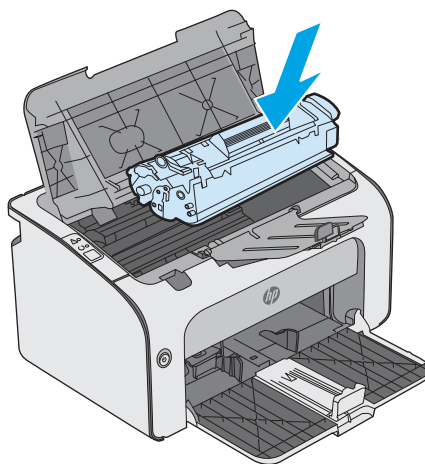
4. Verwijder vastgelopen papier dat zichtbaar is in het gebied van de invoerlade. Verwijder het vastgelopen papier met beide handen om scheuren te voorkomen.



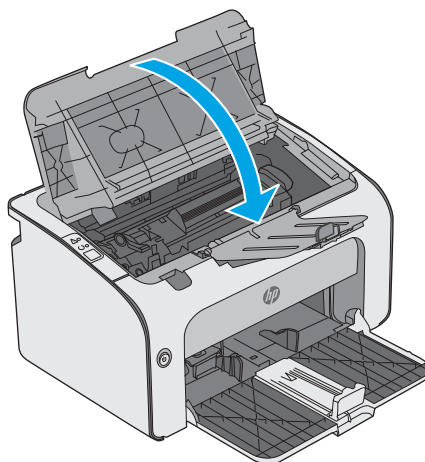
5. Verwijder vastgelopen papier in het gebied van de tonercartridge. Verwijder het vastgelopen papier met beide handen om scheuren te voorkomen.



6. Plaats de tonercartridge terug.



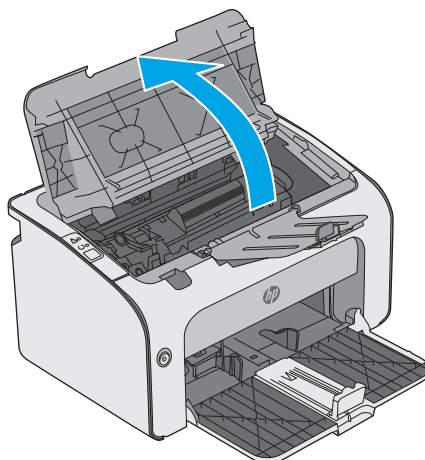
7. Sluit de bovenste klep.



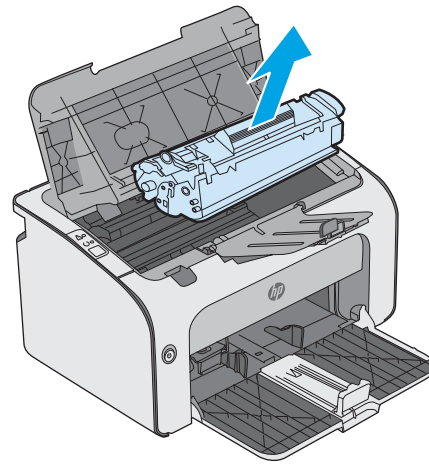
Storingen in het gebied rondom de tonercartridge verhelpen

Als er een storing optreedt, knippert het waarschuwingslampje  herhaaldelijk op het bedieningspaneel van de printer.

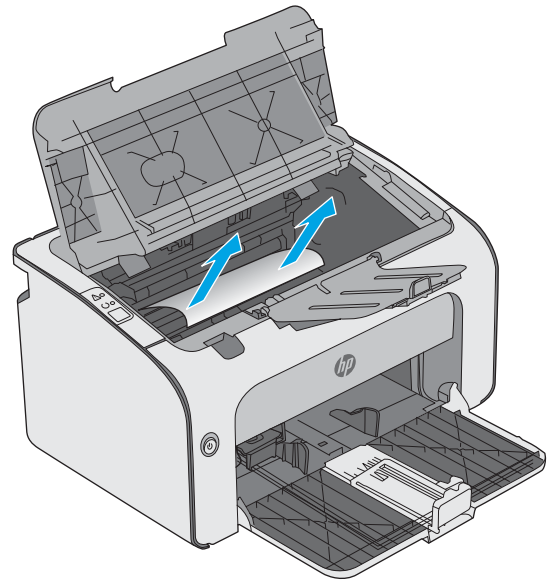
1. Open de bovenklep.



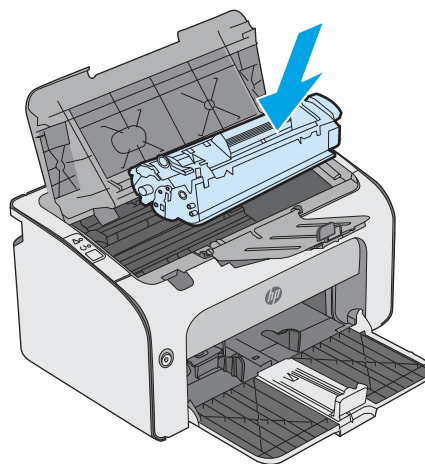
2. Verwijder de tonercartridge.



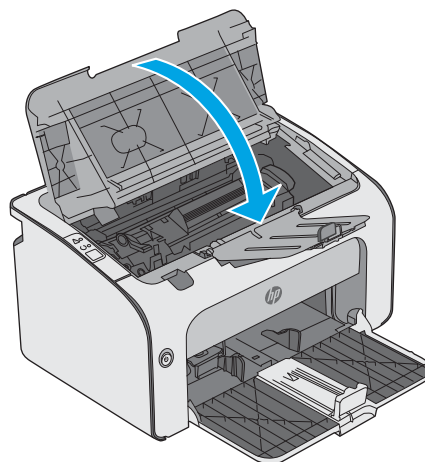
3. Verwijder vastgelopen papier in het gebied van de tonercartridge. Verwijder het vastgelopen papier met beide handen om scheuren te voorkomen.



4. Plaats de tonercartridge terug.



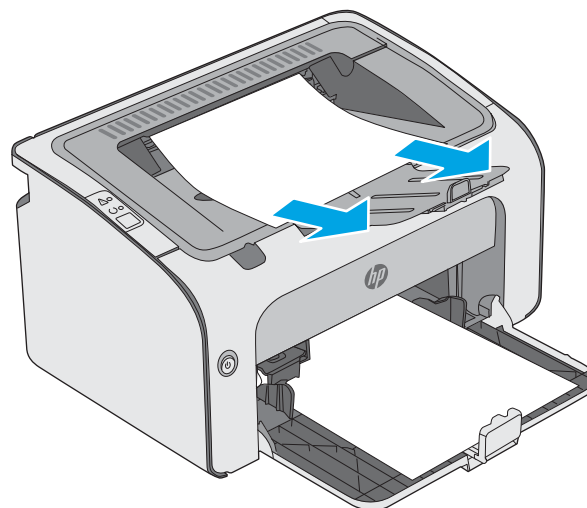
5. Sluit de bovenste klep.



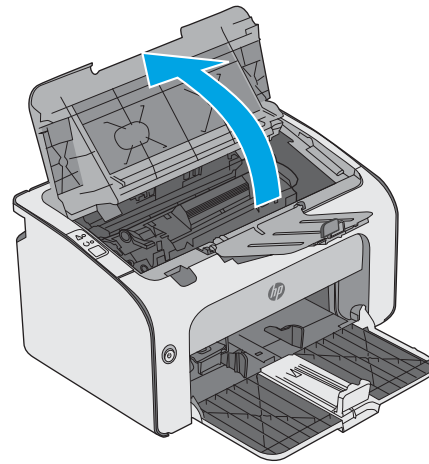
Storingen verhelpen in de uitvoerbak

Als er een storing optreedt, knippert het waarschuwingslampje  herhaaldelijk op het bedieningspaneel van de printer.

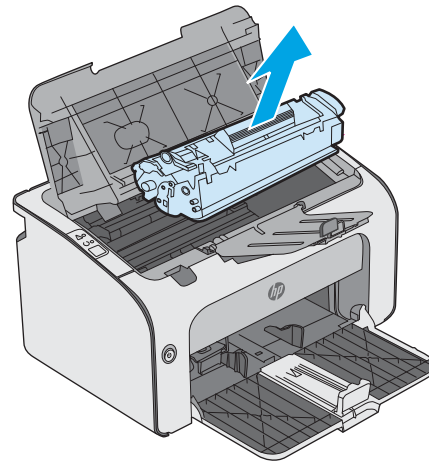
1. Verwijder vastgelopen papier dat zichtbaar is in het gebied van de uitvoerbak. Verwijder het vastgelopen papier met beide handen om scheuren te voorkomen.



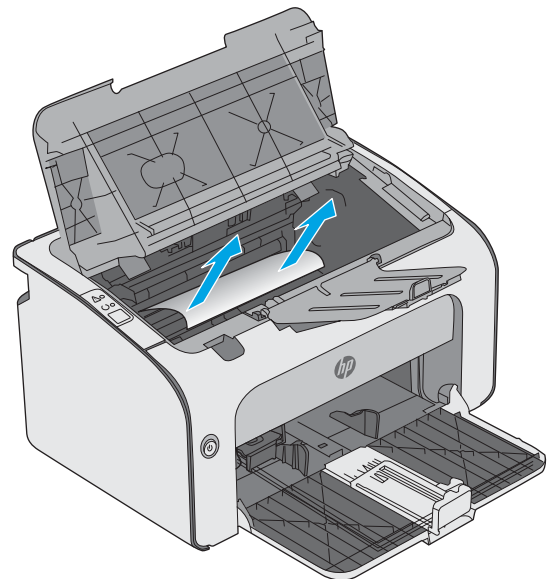
2. Open de bovenklep.



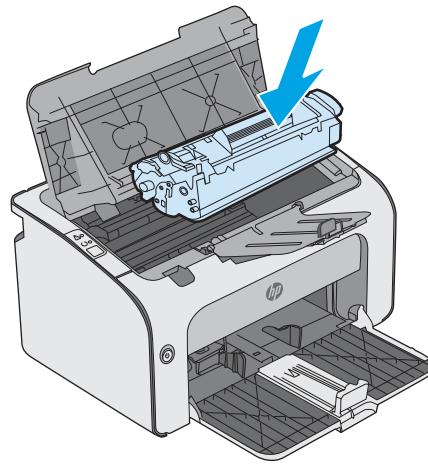
3. Verwijder de tonercartridge.



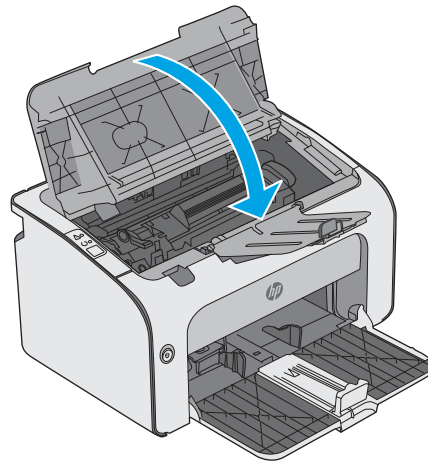
4. Verwijder vastgelopen papier in het gebied van de tonercartridge.



5. Plaats de tonercartridge terug.



6. Sluit de bovenste klep.



De afdrukkwaliteit verbeteren

Inleiding

Als de printer problemen heeft met de afdrukkwaliteit, probeer dan de volgende oplossingen in de aangegeven volgorde om het probleem te verhelpen.

Afdrukken vanuit een ander softwareprogramma

Probeer af te drukken vanuit een ander softwareprogramma. Als de pagina correct wordt afgedrukt, ligt het probleem bij het programma dat u gebruikt om het document af te drukken.

De papiersoort voor de afdruktaak controleren

Controleer de instelling van de papiersoort wanneer u afdrukt vanuit een softwareprogramma en de afgedrukte pagina's vlekken hebben, vaag of donker zijn, papier gekruld is, of wanneer u verspreide tonerpunten, tonerverlies of kleine delen op de pagina waar toner ontbreekt constateert.

De instelling voor de papiersoort controleren (Windows)

1. Selecteer de **afdrukoptie** vanuit het programma.
2. Selecteer de printer en klik vervolgens op de knop **Eigenschappen** of **Voorkeuren**.
3. Klik op het tabblad **Papier/Kwaliteit**.
4. Vouw de lijst **Type is:** uit.
5. Vouw de categorie met papiersoorten uit die het best overeenkomt met het papier dat u gebruikt.
6. Selecteer de papiersoort die u gebruikt en klik vervolgens op de knop **OK**.
7. Klik op de knop **OK** om het dialoogvenster **Documenteigenschappen** te sluiten. Klik in het dialoogvenster **Afdrukken** op de knop **OK** om de taak af te drukken.

De instelling voor de papiersoort controleren (OS X)

1. Klik op het menu **Bestand** en vervolgens op de optie **Afdrukken**.
2. Selecteer de printer in het menu **Printer**.
3. Het menu **Exemplaren & pagina's** wordt standaard weergegeven door de printerdriver. Open de menuvervolgkeuzelijst en klik op het menu **Afwerking**.
4. Selecteer in de vervolgkeuzelijst **Media** een papiersoort.
5. Klik op de knop **Afdrukken**.



Status van de tonercartridge controleren

Op de pagina Status benodigdheden vindt u de volgende informatie:

- Geschatte resterende levensduur van de cartridge in procenten
- Geschat aantal resterende pagina's

- Onderdeelnummers van HP tonercartridges
- Aantal afgedrukte pagina's

De printer drukt de statuspagina voor benodigdheden af wanneer de configuratiepagina wordt afgedrukt.

1. Houd de knop Annuleren  ingedrukt totdat het gereed-lampje  begint te knipperen.
2. Laat de knop Annuleren  los.

De printer reinigen

Een reinigingspagina afdrukken

1. Klik in het tabblad **Informatie** van het EWS op **Infopagina's afdrukken**.
2. Klik in het gedeelte **Reinigingspagina afdrukken** op **Afdrukken** om een reinigingspagina af te drukken.

Inspecteer de tonercartridge visueel

Volg deze stappen om elke tonercartridge te inspecteren.

1. Verwijder de tonercartridge uit de printer.
2. Controleer of de geheugenchip is beschadigd.
3. Onderzoek het oppervlak van de groene afbeeldingsdrum.

 **VOORZICHTIG:** Raak de afbeeldingsdrum niet aan. Vingerafdrukken op de afbeeldingsdrum kunnen problemen geven met de afdrukkwaliteit.

4. Vervang de tonercartridge als zich krassen, vingerafdrukken of andere beschadigingen op de afbeeldingsdrum bevinden.
5. Plaats de tonercartridge terug en druk enkele pagina's af om te zien of het probleem is opgelost.

Papier en afdrumgeving controleren

Stap een: Papier gebruiken dat voldoet aan de specificaties van HP

Sommige problemen met de afdrukkwaliteit kunnen ontstaan wanneer u papier gebruikt dat niet voldoet aan de specificaties van HP.

- Gebruik altijd papier van een type en gewicht dat door deze printer wordt ondersteund.
- Gebruik papier van goede kwaliteit en dat vrij is van sneden, inkepingen, scheuren, vlekken, losse deeltjes, stof, kreukels, gaten, nietjes en gekrulde of verbogen randen.
- Gebruik papier waarop nog nooit is afgedrukt.
- Gebruik papier dat geen metallisch materiaal bevat, zoals glitter.

- Gebruik papier dat is ontworpen voor laserprinters. Gebruik geen papier dat alleen is geschikt is voor inkjetprinters.
- Gebruik geen papier met een te ruw oppervlak. Gladder papier zorgt over het algemeen voor een beter afdrukresultaat.

Stap twee: De omgeving controleren

De omgeving kan de afdrukkwaliteit direct beïnvloeden en is een algemene oorzaak van problemen met afdrukkwaliteit of papiertoevoer. Probeer het volgende:

- Plaats de printer niet op een tochtige locatie, zoals in de buurt van ramen of deuren, of bij het ventilatierooster van de airconditioning.
- Zorg ervoor dat de printer niet wordt blootgesteld aan temperaturen of vochtigheid die buiten de productspecificaties vallen.
- Zet de printer niet in een afgesloten ruimte, zoals een kast.
- Plaats de printer op een stevig, vlak oppervlak.
- Zorg ervoor dat de luchtuitlaten van de printer niet worden geblokkeerd. De printer moet aan alle kanten beschikken over een goede luchtstroom, ook aan de bovenkant.
- Bescherm de printer tegen vuiltjes in de lucht, stof, stoom, vet en andere elementen die in de printer aanslag kunnen vormen.

Een andere printerdriver proberen


Probeer een andere printerdriver als u afdrukt vanuit een softwareprogramma en de afbeeldingen op de gedrukte pagina's onverwachte lijnen vertonen of als er tekst of afbeeldingen ontbreken, als de pagina's niet correct zijn opgemaakt of als de lettertypen afwijken.

Download een van de volgende drivers van de HP website: www.hp.com/support/ljm11-m13.

HP PCLmS-driver	<ul style="list-style-type: none"> • Meegeleverd als de standaarddriver op de printer-cd. Deze driver wordt automatisch geïnstalleerd, tenzij u een andere driver selecteert. • Aanbevolen voor alle Windows-omgevingen • Biedt algemeen de beste snelheid, afdrukkwaliteit en ondersteuning voor printerfuncties voor de meeste gebruikers • Ontwikkeld om samen te werken met de Windows Graphic Device Interface (GDI) voor optimale snelheid in Windows-omgevingen • Mogelijk niet volledig compatibel met software van derden en aangepaste software op basis van PCL
------------------------	---

EconoMode-instellingen controleren

HP raadt doorlopend gebruik van de EconoMode af. Als de EconoMode voortdurend wordt gebruikt, is het mogelijk dat de toner langer meegaat dan de mechanische onderdelen van de tonercartridge. Als de afdrukkwaliteit slechter wordt en niet meer acceptabel is, is het verstandig de tonercartridge te vervangen.

 **OPMERKING:** Deze functie is beschikbaar via de PCL 6-printerdriver voor Windows. Als u deze driver niet gebruikt, kunt u de functie ook inschakelen door de geïntegreerde webserver van HP te gebruiken.

Voer de volgende stappen uit als de hele pagina te donker of te licht is.

1. Selecteer de **afdrukoptie** vanuit het programma.
2. Selecteer de printer en klik vervolgens op de knop **Eigenschappen** of **Voorkeuren**.
3. Klik op het tabblad **Papier/Kwaliteit** en ga naar het gedeelte **Afdrukkwaliteit**.
4. Gebruik deze instellingen als de pagina te donker is:
 - Selecteer de optie **600 dpi**.
 - Schakel het selectievakje **Economode** in om deze optie in te schakelen.Gebruik deze instelling als de pagina te licht is:
 - Selecteer de optie **FastRes 1200**.
 - Schakel het selectievakje **Economode** uit om deze optie uit te schakelen.
5. Klik op de knop **OK** om het dialoogvenster **Documenteigenschappen** te sluiten. Klik in het dialoogvenster **Afdrukken** op de knop **OK** om de taak af te drukken.

Afdrukdichtheid vervangen

U kunt de afdrukdichtheid wijzigen in het dialoogvenster Eigenschappen van de printer.

1. **Windows XP, Windows 7, Windows 8, Windows 8.1, Windows Server 2008 en Windows Server 2003 (via de standaardweergave van het menu Start):** klik op **Start** en vervolgens op **Printers en faxapparaten**.
-of-
Windows XP, Windows 7, Windows 8, Windows 8.1, Windows Server 2008 en Windows Server 2003 (via de klassieke weergave van het menu Start): Klik op **Start** en vervolgens op **Printers**.
-of-
Windows Vista: Klik op **Start**, klik op **Configuratiescherm**, en klik in de categorie voor **Hardware en geluid** op **Printer**.
2. Klik in de lijst met printers met de rechtermuisknop op de naam van het product, en klik op **Eigenschappen** om het dialoogvenster met eigenschappen voor de printer te openen.
3. Klik op het tabblad **Apparaatinstellingen** en beweeg de schuifknop **Afdrukdichtheid** naar de gewenste instelling.
4. Klik op de knop **Toepassen** om de instelling te accepteren en klik vervolgens op de knop **OK** om het dialoogvenster te sluiten.





Problemen met directe verbinding oplossen

Als het product rechtstreeks op een computer is aangesloten, moet u de USB-kabel controleren.

- Controleer of de kabel zowel op de computer als op de printer is aangesloten.
- Controleer of de kabel niet langer is dan 2 m. Vervang de kabel zonodig.
- Controleer of de kabel goed werkt door de kabel aan te sluiten op een ander apparaat. Vervang de kabel indien nodig.

Problemen met de draadloze verbinding oplossen

Het installatieprogramma kan het product niet vinden tijdens het installatieproces.

Oorzaak	Oplossing
Het product uitgeschakeld.	Controleer of het product is ingeschakeld en gereed is. Start het product zonodig opnieuw op.
Het product is te ver weg van de draadloze router of het toegangspunt.	Plaats het product dichterbij de draadloze router of het toegangspunt.
Een persoonlijk firewall-programma blokkeert de communicatie.	Schakel de firewall tijdelijk uit om het product te installeren. Schakel de firewall opnieuw in wanneer het product is geïnstalleerd. Als u door de firewall uit te schakelen met het product kunt communiceren, kunt u het product een statisch IP-adres geven en de firewall weer inschakelen. Voor informatie over de firewalls die in een HP-omgeving worden gebruikt, zie www.hp.com/support/XP_firewall_information .
Het product communiceert niet met de draadloze router of het toegangspunt.	<ul style="list-style-type: none">• Controleer of het draadlooslampje  brandt. Als het lampje niet brandt, drukt u op de draadloosknop .• Plaats het product dichterbij de draadloze router of het toegangspunt en probeer het opnieuw.• De standaard draadloze instellingen herstellen.<ol style="list-style-type: none">a. Schakel het product uit.b. Houd de knop Draadloos  en de knop Annuleren  ingedrukt en schakel het apparaat vervolgens in.c. Houd de knoppen ingedrukt totdat alle lampjes gelijktijdig knipperen en laat de knoppen dan los. <p>Als de fout blijft optreden, moet u de installatie ongedaan maken en het product opnieuw installeren. Wanneer u wordt gevraagd naar de netwerkinstellingen, moet u deze opgeven en doorgaan met de installatie.</p>

Het product kan niet worden verbonden met een draadloos netwerk.

Oorzaak	Oplossing
Het draadloze instellingen van het product en de netwerkinstellingen komen niet overeen.	<p>Het is mogelijk dat u de netwerkparameters van het product handmatig moet configureren. Controleer of u de volgende netwerkinstellingen weet:</p> <ul style="list-style-type: none">• Communicatiemodus• Netwerknnaam (SSID)• Kanaal (alleen ad-hoc netwerken)• Verificatietype <p>Gebruik het hulpprogramma voor draadloze configuratie om het product te configureren voor afdrucken op een draadloos netwerk.</p> <p>Als de fout blijft optreden, moet u de installatie ongedaan maken en het product opnieuw installeren. Wanneer u wordt gevraagd naar de netwerkinstellingen, moet u deze opgeven en doorgaan met de installatie.</p>
De draadloze router of het draadloze toegangspunt is geconfigureerd met een Media Access Control-filter (MAC) dat de netwerktoegang van het product belemmert.	Configureer de draadloze router of het toegangspunt zodat de lijst met geaccepteerde MAC-adressen het hardwareadres van het product bevat. Raadpleeg de gebruikershandleiding van het apparaat voor hulp.

De draadloze verbinding wordt soms uitgeschakeld.

Oorzaak	Oplossing
<p>De productomgeving kan de draadloze communicatie beïnvloeden. De volgende situaties kunnen de draadloze communicatie beïnvloeden:</p> <ul style="list-style-type: none">• Een betonnen of metalen wand tussen het product en de draadloze router of het toegangspunt.• Televisies, computerapparaten, magnetrons, intercoms, mobiele telefoons, batterijopladers en stroomadapters zijn dichtbij het netwerk geïnstalleerd.• Een uitzendstation of hoogspanningskabel is dichtbij het netwerk geplaatst.• Een fluorescerende lamp vlakbij het netwerk wordt in- of uitgeschakeld.	Plaats het product naar een locatie waar het een stabiel signaal kan ontvangen van de draadloze router of het toegangspunt. U kunt de draadloze router of het toegangspunt ook verplaatsen.

Index

A

- aan/uit-knop, locatie 2
- accessoires
 - bestellen 16
 - onderdeelnummers 16
- Afdrukdichtheid 60
- afdrukken op beide zijden
 - handmatig, Windows 23
- Afdrukken via Wireless Direct 28
- afmetingen van de printer 6
- Android-apparaten
 - afdrukken vanaf 30
- artikelnummers
 - bestellen 16

B

- bakken, uitvoer
 - locatie 2
- bedieningspaneel
 - locatie 2
 - patronen LED-lampjes 43
- benodigdheden
 - bestellen 16
 - onderdeelnummers 16
 - tonercartridge vervangen 17
- benodigdheden, status 57
- bestellen
 - benodigdheden en accessoires 16
- besturingssystemen, ondersteund 5
- besturingssystemen (OS)
 - ondersteund 5
- browservereisten
 - geïntegreerde webserver van HP 32

C

- cartridge
 - vervangen 17

D

- drivers, ondersteund 5
- dubbelzijdig afdrukken
 - Mac 26
 - Windows 23
- duplex
 - handmatig (Mac) 26
 - handmatig (Windows) 23
- duplex afdrukken
 - Mac 26
- duplex afdrukken (dubbelzijdig)
 - Windows 23

E

- EconoMode-ininstellingen 37, 59
- energiezuinige instellingen 37
- enveloppen, laden 13
- Explorer, ondersteunde versies
 - geïntegreerde webserver van HP 32

F

- fabrieksinstellingen herstellen 46

G

- geheugen
 - meegeleverd 5
- geheugenchip (toner)
 - locatie 17
- geïntegreerde webserver
 - apparaatstatus 33
 - benodigdheden bestellen 33
 - Configuratiepagina 33
 - Netwerk, tabblad 33
 - ondersteuning 33
 - openen 36
 - status benodigdheden 33
 - tabblad Informatie 33

- Tabblad Instellingen 33
 - wachtwoord wijzigen 36
- geïntegreerde webserver (EWS)
 - functies 32
- geïntegreerde webserver van HP
 - openen 36
 - wachtwoord wijzigen 36
- geluidsspecificaties 7
- gewicht van de printer 6

H

- handmatige duplex
 - Mac 26
 - Windows 23
- herstellen, fabrieksinstellingen 46
- hoofdschakelaar, locatie 2
- HP Device Toolbox, gebruiken 32
- HP ePrint-software 29
- HP EWS gebruiken 32
- HP geïntegreerde webserver (EWS)
 - functies 32
- HP-klantondersteuning 42

I

- Informatie, tabblad (geïntegreerde webserver) 33
- instellingen
 - herstellen, fabrieksinstellingen 46
- interfacepoorten
 - locatie 3
- Internet Explorer, ondersteunde versies
 - geïntegreerde webserver van HP 32

K

- klantondersteuning
 - online 42

kleppen, locatie 2

L

lade 1

enveloppen plaatsen 13

papier plaatsen 10

laden

capaciteit 5

locatie 2

meegeleverde 5

M

meerdere pagina's per vel

afdrukken (Mac) 26

afdrukken (Windows) 24

mobiel afdrukken

Android-apparaten 30

mobiel afdrukken, ondersteunde

software 6

mobiele afdrukoplossingen 5

N

Netscape Navigator, ondersteunde

versies

geïntegreerde webserver van HP

32

netwerk

wachtwoord instellen 36

wachtwoord wijzigen 36

netwerk, tabblad (geïntegreerde

webserver) 33

netwerken

ondersteund 5

O

onderdeelnummers

accessoires 16

tonercartridges 16

vervangingsonderdelen 16

ondersteuning

online 42

online ondersteuning 42

Oplossen

problemen met de draadloze

verbinding 62

Problemen met directe

verbinding 61

OS (besturingssystemen)

ondersteund 5

P

pagina's per minuut 5

pagina's per vel

selecteren (Mac) 26

selecteren (Windows) 24

papier

selecteren 58

storingen 48

papier, bestellen 16

papierinvoer, problemen

oplossen 47

papiersoort

selecteren (Windows) 24

papiersorten

selecteren (Mac) 27

papierstoringen

locaties 49

printerdrivers, ondersteund 5

probleemoplossing

patronen LED-lampjes 43

problemen oplossen

LED, foutcodes 43

papierinvoer 47

problemen met de draadloze

verbinding 62

Problemen met directe

verbinding 61

storingen 48

R

reinigen

papierbaan 58

S

sluimervertraging

inschakelen 37

uitschakelen 37

specificaties

stroomvoorziening en geluid 7

standaardinstellingen, herstellen 46

status

lampjes op het

bedieningspaneel 43

status tonercartridge 57

storingen

oorzaken van 48

stroom

verbruik van 7

stroomvoorzieningsspecificaties 7

systeemvereisten

geïntegreerde webserver van HP

32

T

Tabblad Instellingen (geïntegreerde

webserver) 33

technische ondersteuning

online 42

tonercartridge

onderdelen 17

tonercartridges

onderdeelnummers 16

vervangen 17

U

uitvoerbak

locatie 2

V

vervangen

tonercartridge 17

vervangingsonderdelen

onderdeelnummers 16

voedingsaansluiting

locatie 3

voorrangsinvoerlade

enveloppen plaatsen 13

W

webbrowservereisten

geïntegreerde webserver van HP

32

websites

klantondersteuning 42