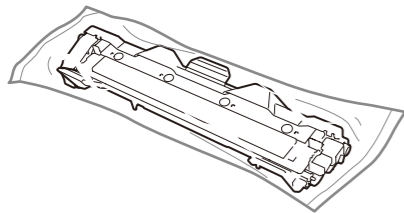
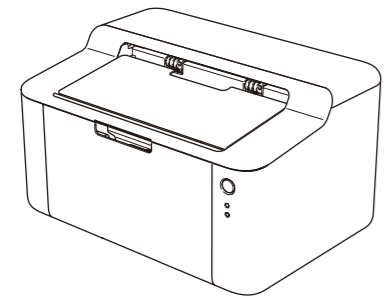


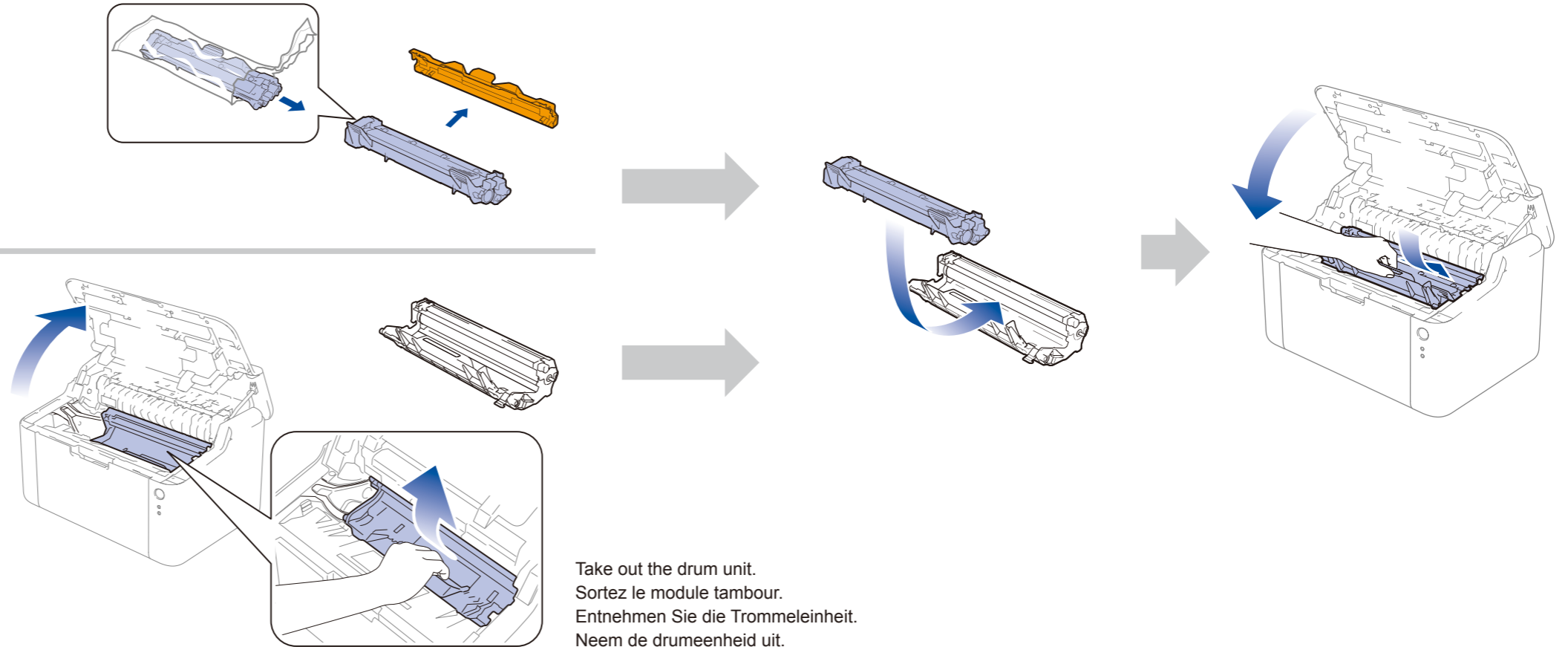
1 Setup components
 Composants de l'installation
 Komponenten zur
 Installation
 Onderdelen installeren



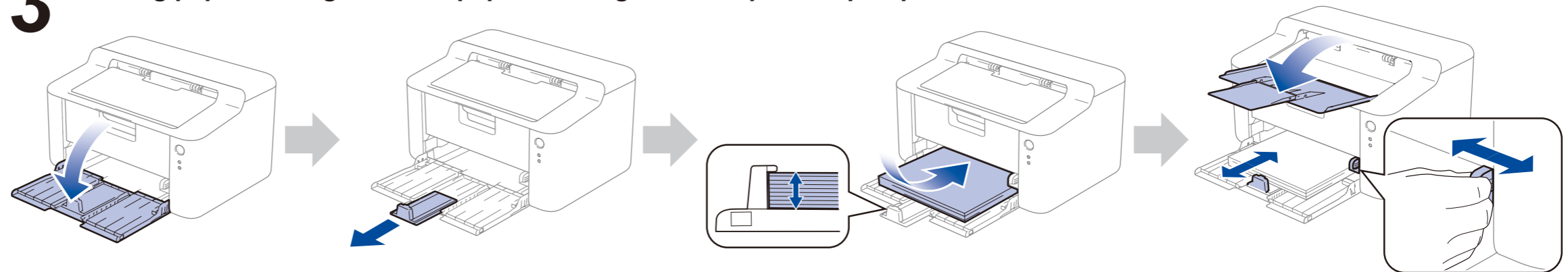
Toner cartridge
 Cartouche de toner
 Tonerkartusche
 Toner cartridge



2 Installing the drum and toner / Installation du tambour et du toner / Installieren von Trommel und Toner /
 De drum en toner installeren

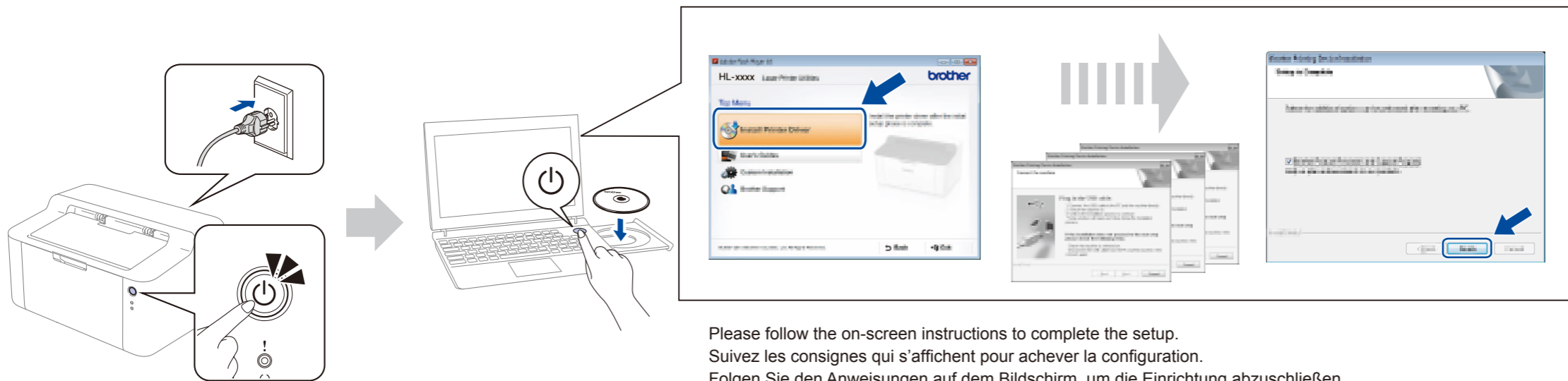


3 Loading paper / Chargement du papier / Einlegen von Papier / Papier plaatsen



4 Installing the printer driver / Installation du pilote d'imprimante / Installieren des Druckertreibers / De printerdriver installeren

Windows®



Please follow the on-screen instructions to complete the setup.
 Suivez les consignes qui s'affichent pour achever la configuration.
 Folgen Sie den Anweisungen auf dem Bildschirm, um die Einrichtung abzuschließen.
 Volg de instructies op uw scherm om de installatie te voltooien.

(For Windows® 8 only)
 Use Adobe® Reader® to open the PDF manuals on the CD-ROM.

If Adobe® Reader® is installed but you cannot open the files, change the ".pdf" file association to "Adobe® Reader®" from the control panel.

(Sous Windows® 8 uniquement)
 Utilisez Adobe® Reader® pour ouvrir les manuels PDF disponibles sur le CD-ROM.
 Si Adobe® Reader® est installé, mais que vous ne pouvez pas ouvrir les fichiers, modifiez l'association des fichiers « .pdf » et associez le programme « Adobe® Reader® » dans le Panneau de configuration.

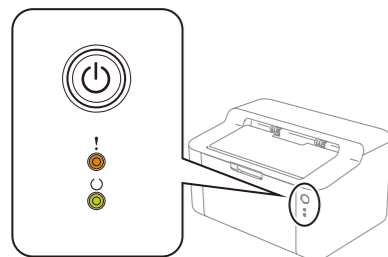
(Nur für Windows® 8)
 Öffnen Sie die PDF-Handbücher von der CD-ROM in Adobe® Reader®.
 Wenn Sie die Dateien nicht öffnen können, obwohl Adobe® Reader® installiert ist, stellen Sie Adobe® Reader® in der Systemsteuerung als verknüpfte Anwendung für PDF-Dateien ein.

(Alleen voor Windows® 8)
 Gebruik Adobe® Reader® om de PDF-handleidingen op de cd-rom te openen.
 Als u de bestanden niet kunt openen hoewel Adobe® Reader® is geïnstalleerd, wijzigt u de bestandskoppeling ".pdf" in "Adobe® Reader®" via het Configuratiescherm.

Macintosh

You can download the driver, software and manuals by visiting the Brother Solutions Center at <http://solutions.brother.com/>.
 Vous pouvez télécharger le pilote, le logiciel et les manuels à partir du Brother Solutions Center qui se trouve à l'adresse <http://solutions.brother.com/>.
 Treiber, Software und Handbücher zum Download finden Sie im Brother Solutions Center unter <http://solutions.brother.com/>.
 U kunt de driver, software en handleidingen downloaden via het Brother Solutions Center op <http://solutions.brother.com/>.

Printer LED indications / Signification des voyants DEL de l'imprimante / LED-Anzeigen des Druckers / Printer LED-aanduidingen



- Blinking / Clignotement / Blinken / Knipperend
- ON / ALLUMÉ / EIN / AAN
- OFF / ÉTEINT / AUS / UIT

POWER OFF HORS TENSION AUSGESCHALTET UITGESCHAKELD	READY PRÊT BEREIT KLAAR	SLEEP DEEP SLEEP VEILLE VEILLE PROLONGÉE ENERGIESPARMODUS RUHEZUSTAND SLAPEN DIEPE SLAAP	WARMING UP COOLING DOWN PRÉCHAUFFAGE REFROIDISSEMENT AUFWÄRMEN ABKÜHLEN OPWARMEN AFKOELEN	RECEIVING DATA DATA REMAINING RÉCEPTION DE DONNÉES DONNÉES RESTANTES DATENEMPFANG RESTDATEN GEGEVENS ONTVANGEN RESTERENDE GEGEVENS	TONER LOW TONER BAS TONER FAST LEER TONER BIJNA OP	REPLACE TONER REPLACER TONER TONER ERSETZEN TONER VERVANGEN	PAPER JAM BOURRAGE PAPIERSTAU PAPIERSTORING	DRUM END SOON REPLACE DRUM FIN TAMBOUR PROCHE REPLACER TAMBOUR TROMMEL ERSETZEN TROMMEL ERSETZEN DRUM BIJNA OP DRUM VERVANGEN
		Dimmed Intensité réduite Schwach leuchtend Gedempt	1 second interval 1 seconde d'intervalle Intervall 1 Sekunde Interval van 1 seconde	0.5 second interval 0,5 seconde d'intervalle Intervall 0,5 Sekunden Interval van 0,5 seconde				